



seguiaci su

supplemento marzo 2016 copia gratuita

**QUELLO
CHE C'È**
mensile di Vita,
Eccellenza e
Buonumore

MONTECATINI TERME & VALDINIEVOLE

Open Week

26·27·28 02·03
March April

From Leonardo to Pinocchio

"The Event Guide"





GALLERYSHOP SEVERI



AUTHORIZED RESELLER



The Gallery Shop is a concept store rich in refined, particular and unique gift items.



Corso Roma, 105/c MONTECATINI TERME phone +39 0572 900 000
www.severi.it | www.galleryshop.it

1° Open Week della Valdinievole "Da Leonardo a Pinocchio" 26 – 28 Marzo / 2-3 Aprile 2016

Vallate aperte, colline, il Padule, le terme: paesaggi di una bellezza inestimabile. Primizie come l'olio extravergine, o come un vino tra i più affermati in Italia, e che portano nel mondo questo angolo di Toscana. "Da Leonardo a Pinocchio", da Vinci a Collodi: questo il territorio al centro della prima Open Week della Valdinievole, con tante iniziative in partenza da Montecatini Terme come dagli altri comuni e borghi.

Leonardo da Vinci, un simbolo universale di ingegno per la Toscana e per l'Italia; Pinocchio, un simbolo universale di crescita personale, di trasformazione positiva: entrambi sono i blasonati ambasciatori di questa terra che unisce tre province, Firenze, Lucca e Pistoia.

Uno dei caratteri distintivi del territorio da visitare è la ricchezza di acque termali con località rinomate quali Montecatini Terme e Monsummano Terme: qui l'acqua è la regina degli elementi. A Montecatini Terme l'acqua da millenni cura moltissime patologie digestive, respiratorie e articolari, e dona benessere naturale e duraturo. A Monsummano Terme la presenza della straordinaria grotta rende il benessere termale quasi magico!

Buggiano Castello, Uzzano, Massa, Cozzile, Montecatini Alto, Montevettolini sono alcuni esempi dei borghi medievali che coronano Montecatini e Monsummano, borghi dai quali nei giorni senza foschia si può vedere persino il mare. Un'attenzione particolare poi per l'antica regina di questo territorio, Pescia, il più antico e nobile dei comuni della Valdinievole, con l'imponente letto del fiume e la sua Svizzera "in miniatura": la Valleriana, dove la vita scorre più lenta e più sincera, tra i castagni e i fagioli, tra il rumore dell'acqua e la forza della natura.

E ai confini, i padroni di casa sono i nostri ambasciatori: Pinocchio a Collodi, con il suo parco ed il giardino di Villa Garzoni, un'esplosione di fiori e colori assolutamente eccezionale. Leonardo a Vinci, nel cuore del Montalbano, tra itinerari ciclistici, buon vino, pievi rinascimentali e il suo genio, che sembra essere presente in ogni piccolo elemento.

L'Open Week è una occasione straordinaria di conoscere questa terra evocativa e splendida: dal 26 Marzo al 3 Aprile 2016: resta incantato, tra Leonardo e Pinocchio.

"An Open Week between Leonardo and Pinocchio" 26-27-28 March & 2-3 April 2016 Montecatini Terme and the Valley of Nievole River

Tuscany is a wish for most of the people throughout the world: silent hills, iconic valleys, spas, housewine and green olive oil on tasty dinner tables.

Iconically, one would expect to see Dante walking by the white dusty roads among the hills; one would expect to catch Leonardo while painting some dreaming panoramas. That's pretty much where we are here: a land between Leonardo (Vinci) and Pinocchio (Collodi).

A land where the world famous Montecatini Terme Spa is located, a diamond crowned by over ten "borgos" and many interesting towns: medieval gems like Buggiano, a sweet chocolate valley in Monsummano, or even Pescia, where the most ancient original portrait of San Francis is beautifully preserved, the Berlinghieri portrait.

Furthermore the city of Pinocchio, the wooden puppet we all love, invented in Collodi, such an incredible place. Trekking trails among a delicate tuscan nature, funny birdwatching in Padule, the largest inland humid area in Europe; miles & miles of bike trails, mountain bike or even the UCI world championship 2014 cycling paths. Slow tasting and fun travelling during the first Open Week of the Nievole river's valley, the land Between Leonardo and Pinocchio. From 26th of March to 3rd of April 2016 - Follow us on facebook for uptodate news and itineraries.

MONTECATINI TERME
E LA VALDINIEVOLE

Open Week

26-27-28 MARZO
02-03 APRILE

Da Leonardo a Pinocchio

SCOPRI LE ECCELLENZE DELLA VALDINIEVOLE
WWW.DALEONARDOAPINOCCHIO.IT

Valdinievole... scoprila!

SCANNERIZZA IL QR CODE CON LA APP SUL TUO SMARTPHONE. VISITA LA PAGINA FACEBOOK.COM/LEONARDOPINOCCHIO O CLICCA SUL SITO WWW.DALEONARDOAPINOCCHIO.IT E SCOPRI L'INTERO PROGRAMMA!

**INFORMAZIONI GENERALI
SULLA "OPEN WEEK" DA LEONARDO
A PINOCCHIO
INFORMAZIONI TURISTICHE**

Ufficio info turistiche CIP

**Piazza del Popolo,
Montecatini Terme**

tel. 389. 6624943 cipmtc@citiesinfopoint.com
aperture:

Venerdì 15.30 / 19.30

Sabato 10.00 / 13.00 - 14.30 / 19.30

Domenica 10.00 / 13.00 - 14.30 / 19.30.

Ufficio info turistiche CIP

Stazione Ferroviaria

Montecatini Centrale Piazza Italia

tel. 320.4472484 cip2mtc@citiesinfopoint.com
aperture: Giovedì, Venerdì, Sabato, Domenica

8.30 / 12.30 - 14.30 / 16.30.

Ufficio Turistico Viale Verdi, 66

Palazzo del Turismo - Montecatini Terme

tel. 0572 772244 m.micheletti@provincia.pistoia.it
montecatini.turismo@provincia.pistoia.it

aperture: dal Lunedì al Venerdì

9.00 / 13.00 - 15.00 / 18.00

Sabato 9.00 / 13.00.

Ufficio Turismo Comune di Pescia

Piazza Mazzini, 23 - Pescia

Tel. 0572.490919 turismo@comune.pescia.pt.it

aperture: dal Lunedì al Venerdì 9,00 / 13,00

Martedì e Giovedì aperto anche 14,00 / 17,00.

Ufficio Turistico San Baronto

**Piazza Fra' Giraldi, 6 San Baronto
(Lamporecchio)**

turismo@comune.lamporecchio.pt.it

aperture: Giovedì - Sabato 15.30 / 18.30.

Ufficio Turistico Intercomunale di Vinci

Via della Torre, 11 - Vinci (Firenze)

tel. 0571.568012

terredelrinascimento@comune.vinci.fi.it

aperture: Lunedì - Domenica 10.00 / 19.00.

Parco di Pinocchio - Collodi

Giardino di Villa Garzoni, Parco e Butterfly House

Via di S. Gennaro, 3 Collodi

Tel. 0572 429342 parcodipinocchio@pinocchio.it

aperture: Lunedì - Domenica 9.00 / tramonto.

**GENERAL INFORMATION
ABOUT "OPEN WEEK" DA LEONARDO
A PINOCCHIO MONTECATINI TERME &
LA VALDINIEVOLE**

TOURIST INFO CIP

**Piazza del Popolo,
Montecatini Terme**

ph +39.389.6624943 cipmtc@citiesinfopoint.com

Openings:

Friday 3.30 / 7.30 pm

Saturday 10.00am / 1.00 pm - 2.30 / 7.30pm

Sunday 10.00am / 1.00pm - 2.30pm / 7.30pm.

TOURIST INFO CIP

Stazione ferroviaria

Montecatini Centrale Piazza Italia

ph +39 320 44 72 484 cip2mtc@citiesinfopoint.com

Openings Thursday to Sunday 08.30am / 12.30pm -
2.30 / 4.30pm.

TOURIST INFO Viale Verdi, 66

Palazzo del Turismo - Montecatini Terme

ph +39.0572.772244 m.micheletti@provincia.pistoia.it
montecatini.turismo@provincia.pistoia.it

Openings: Monday to Friday

9.00am / 1.00pm - 3.00 / 6.00pm

Saturday 9.00am / 1.00pm.

TOURIST INFO - Comune di Pescia

Piazza Mazzini, 23 - Pescia

Ph +39.0572.490919 turismo@comune.pescia.pt.it

Openings: Monday to Friday 9,00am / 1,00pm

Tuesday and Thursday extra opening 2,00 / 5,00pm.

TOURIST INFO San Baronto

Piazza Fra' Giraldi, 6 San Baronto (Lamporecchio)

turismo@comune.lamporecchio.pt.it

Openings Thursday - Saturday 3.30 / 6.30pm.

TOURIST INFO "LEONARDO" Vinci

Via della Torre, 11 - VINCI

Ph +39.0571.568012

terredelrinascimento@comune.vinci.fi.it

Openings Monday - Sunday 10.00am/07.00pm.

Parco di Pinocchio - Collodi

Giardino di Villa Garzoni,

Parco and Butterfly House

Via di S. Gennaro, 3 Collodi PT Italy

Ph +39 0572 429342 parcodipinocchio@pinocchio.it

Openings : Monday - Sunday 9.00am / Dawn.



LINEA TURISTICA PINOCCHIO

Montecatini Terme - Pescia stazione F.S. - Collodi

Info: +39 0572 453112 - touristatncc@virgilio.it

Acquista il biglietto a bordo

Buy the ticket on board

| Montecatini Terme - Pescia stazione F.S. - Collodi | | Orario - Timetable | | | |
|--|-----------------------------------|--------------------|-------|-------|-------|
| Montecatini Terme | VIALE VERDI FERMATA BUS TURISTICI | 9:30 | 11:00 | == | 15:15 |
| Montecatini Terme | PIAZZA ITALIA FERMATA BUS LAZZI | 9:37 | 11:07 | == | 15:22 |
| Pescia | STAZIONE F.S. | 10:00 | 11:30 | 14:15 | 15:45 |
| Collodi | FERMATA BUS VILLA GARZONI | 10:05 | 11:35 | 14:20 | 15:50 |

| Collodi - Pescia stazione F.S. - Montecatini Terme | | Orario - Timetable | | | |
|--|-----------------------------------|--------------------|-------|-------|-------|
| Collodi | FERMATA BUS VIA PASQUINELLI | == | 12:45 | 16:00 | 18:30 |
| Pescia | STAZIONE F.S. | == | 12:50 | 16:05 | 18:35 |
| Montecatini Terme | PIAZZA ITALIA FERMATA BUS LAZZI | == | 13:07 | 16:22 | 18:58 |
| Montecatini Terme | VIALE VERDI FERMATA BUS TURISTICI | == | 13:15 | 16:35 | 19:05 |

MAGGIO - GIUGNO - SETTEMBRE - OTTOBRE: dal Martedì alla Domenica, giorni festivi compresi

MARZO - APRILE - LUGLIO - AGOSTO: Sabato, Domenica e giorni festivi

MAY - JUNE - SEPTEMBER - OCTOBER: from Tuesday to Sunday and public holidays

MARCH - APRIL - JULY - AUGUST: every Saturday, Sunday and public holidays

Vieni a Collodi con noi e avrai eccezionali sconti anche sugli ingressi ai parchi!
Come to Collodi with us and get special discounts also on the entrances to the parks!

Prenotazione obbligatoria per gruppi superiori a 12 persone e per scolaresche
 Biglietti andata e ritorno: da Montecatini a Collodi € 4,00, da Pescia F.S. a Collodi € 3.00
 Il biglietto si acquista a bordo e vale per il solo giorno dell'acquisto
 Reservation required for groups larger than 12 people, and for school groups
 Round-trip tickets: from Montecatini to collodi € 4.00, from Pescia F.S. to Collodi € 3.00
 Tickets can be purchased on board and is valid for the day of purchase only

COME ARRIVARE IN VALDINIEVOLE



IN AEREO

Dai vicini aeroporti internazionali "Galileo Galilei" di Pisa e "Amerigo Vespucci" di Firenze è possibile raggiungere tutta la Valdinievole in circa 30/40 minuti con l'auto, il treno o l'autobus.

FIRENZE AEROPORTO / A1 – Montecatini Terme orari consultabili sul sito internet www.blubus.it/Invernale/IQ_106.pdf.

PISA AEROPORTO – Montecatini Terme **Flybus** (nuovo servizio CTT - Compagnia Toscana Trasporti) collega dal lunedì al sabato, appena fuori dall'uscita lato Arrivi, con Montecatini Terme (Stazione FS). I biglietti si acquistano direttamente a bordo dell'autobus.



IN TRENO

Solo alcuni comuni della Valdinievole sono raggiungibili con il treno, lungo la Linea Firenze – Lucca, Montecatini Terme e Centro, Borgo a Buggiano, Pescia. Per informazioni consultare la sezione **TUTTI I TRENI** di www.trenitalia.com.

Per informazioni sui servizi ai disabili è attivo il numero verde unico nazionale 199 303060 e il sito di Trenitalia. Trenitalia Informazioni: 892021 www.trenitalia.com.

HOW TO GET TO "MONTECATINI TERME & VALDINIEVOLE" FROM LEONARDO TO PINOCCHIO

The Valley of the Nievole river (valdinievole) is mainly located on Pistoia country.

BY PLANE

The area is very close to Florence airport: considering the A1 highway as the privileged access to this land, It take less than 30 minutes from Amerigo Vespucci Florence Airport to Montecatini Terme highway exit, while it takes less than 50 minutes from Galileo Galilei Pisa Airport to Chiesina Uzzanese highway exit. From Montecatini Terme and Chiesina the furthest areas of this valley can be reached in 30 minutes, when climbing up the mountain. Any town or village on the plan area is much, much closer.

FLORENCE AIRPORT / A1 – Montecatini Terme schedules here www.blubus.it/Invernale/IQ_106.pdf
PISA Airport – Montecatini Terme- Service provided by **Flybus** CTT - Compagnia Toscana Trasporti from Monday to Saturday, outside the Arrival area, to Montecatini Terme Railway station Tickets purchased onboard.



BY TRAIN

Pistoia and the Valley of Nievole river can be reached with public trains within the line that links Florence to Lucca, then Viareggio and Pisa. Stops are possible in Valdinievole only in Montecatini Monsummano and Montecatini terme, Borgo a Buggiano and Pescia.

Kindly check the website www.trenitalia.com and use the mask "all train" to display regional train schedules. Tickets can be purchased at the automatic machines or at any lotto shop, other than at the ticket counter, not available in these minor train stations.

BY CAR

Montecatini Terme & Valdinievole are accessible from the big A11 Highway, a direct crucial link between Bologna and Rome, called "Firenze Mare".

Available Highway exits: Montecatini Terme/Chiesina Uzzanese.

BY BUS

Any single village or town of this territory is linked by

OSTERIA

IL FORNELLO
Da Gabriele



*When the art of cooking
respects the
Tuscan tradition*



via Mammianese, 5
località Marginone - Altopascio (Lucca)
phone +39.0583.216528
www.ristoranteilfornello.it



RISTORANTE IL FORNELLO

IN AUTO

La Valdinievole e il suo territorio sono facilmente raggiungibili in auto percorrendo l'Autostrada A11 "Firenze – Mare". Uscite: Montecatini Terme, Chiesina Uzzanese (Pescia).

Per chi proviene da Milano: Autostrada A1 direzione Firenze e, allo svincolo Firenze Nord, imboccare il raccordo per l'Autostrada A11 "Firenze Mare" direzione Pisa.

Per chi proviene da Roma: Autostrada A1 direzione Firenze e, allo svincolo Firenze Nord, imboccare il raccordo per l'Autostrada A11 "Firenze Mare" direzione Pisa.

Per chi proviene da Genova- Livorno: Autostrada A12 e, allo svincolo di Pisa Nord, imboccare l'Autostrada A1 direzione Firenze e poi la A11 "Firenze Mare" direzione Pisa. Società Autostrade Informazioni sul Traffico: 892525.

IN AUTOBUS

Tutte le località della Valdinievole sono raggiungibili mediante comodi servizi di linea con le Autolinee BluBus. Consultare il sito www.blubus.it alla sezione Linee Extraurbane Pistoia

COME MUOVERSI ALL'INTERNO DELLA VALDINIEVOLE

1. Linee extraurbane Blu Bus (scarica l'orario estivo qui www.blubus.it/indice-linee.html).
2. Collegamenti Ferroviari Montecatini Terme – Borgo a Buggiano – Pescia www.trenitalia.com.
3. Taxi con localizzazione a Montecatini Terme, con i seguenti numeri [Taxi Piazza del Popolo tel 0572 71352 / Radiotaxi 0572 / 72262 / Radiotaxi 02/5353.

Servizi di Autonoleggio, noleggio motorini e noleggio biciclette (Cicloidea, via Amendola, 24 – Pieve a Nievole, tel. 0572.952796) sono disponibili sul territorio.

**ESCURSIONI NEL PADULE CON I CARATTERISTICI BARCHINI**

Per vivere un'esperienza unica immersi nel silenzio del Padule di Fucecchio. Per info e prenotazioni: Associazione Volpoca – Patrizio Zipoli
Tel. 0572.636657-329.4340338.

the BLUBUS line: check the website www.blubus.it to find schedules and links, and download the map (warning! The website may be just in Italian: look for LINEE EXTRAURBANE PISTOIA and then check the name of the city you want to reach or where you start from) – Tickets can be purchased at the counter, at the tobacco or by sms – for more info download here.

HOW TO TRAVEL AROUND FROM LEONARDO TO PINOCCHIO THROUGH THE VALLEY OF NIEVOLE RIVER

1. Any single village or town of this territory is linked by the BLUBUS line: check the website www.blubus.it to find schedules and links, and download the map (warning! The website may be just in Italian: look for LINEE EXTRAURBANE PISTOIA and then check the name of the city you want to reach or where you start from) Tickets can be purchased at the counter, at the tobacco or by sms – for more info download here
2. Multiple Railway links and connections between Montecatini Terme – Borgo a Buggiano – Pescia: check schedules on the website www.trenitalia.com : use the tracking map including "all train" in the selection, in order to display the regional trains as well.
3. There are many taxis in Montecatini Terme, with the following contact info: Taxi Piazza del Popolo tel +39.0572.71352 / Radiotaxi + 39.0572.72262 / Radiotaxi + 39.02.5353.

Available throughout the territory: car rental; bike rentals (Cicloidea, via Amendola, 24 – Pieve a Nievole, ph +39.0572.952796) and motorbike rentals. Ask your hotel concierge to suggest the best ones, or ask your village city information office.

EXCURSIONS IN THE PADULE WITH THE CHARACTERISTIC RAFT BOATS

To live a unique experience immersed in the silence of the Padule di Fucecchio. Info and reservations: Associazione Volpoca – Patrizio Zipoli
Ph +39.0572.636657 - +39.329.4340338.



Vacanze in Vista?



VIENI IN AGENZIA



SULAWESI

via Circonvallazione, 65 BORGIO A BUGGIANO
telefono 0572.318485 - 0572.318090



www.sulawesiviaggi.it

**PROGRAMMA 1° OPEN WEEK
MONTECATINI TERME & LA VALDINIEVOLE
"DA LEONARDO A PINOCCHIO"**
26-28 Marzo & 2-3 Aprile 2015

Aperture straordinarie

**BUGGIANO
INAUGURAZIONE 1° OPEN WEEK
c/o Palazzo Pretorio
Palazzo Pretorio ore 11:30 – Inaugurazione della
mostra "La Valdnievole nell'archivio Alinari" - a
cura dell'Associazione Amici di Buggiano e Archi-
vio Alinari, in collaborazione con la BCC di Pescia e
SALPI piumini.**

*Un viaggio tra immagini del primo 'Novecento dell'ar-
chivio Alinari, alla scoperta di una Valdnievole lontana
e genuina, bellissima e quasi magica. La cornice del Pa-
lazzo è la più adeguata per la incredibile mostra che verrà
ospitata.*

Palazzo Pretorio

Orario: 14,30-19,30

Loc. Buggiano Castello - Buggiano

www.buggianocastello.it

*Sulla piazza principale di Buggiano Castello si trova il
Palazzo del Podestà risalente al XII secolo, che conserva
sulla facciata numerosi stemmi quattrocenteschi e cin-
quecenteschi... un insigne esempio di architettura civile
duecentesca.*

Badia di Maria Santissima della Salute e San Nicolao Vescovo

Orario: 14,30-19,30

Loc. Buggiano Castello - Buggiano

www.buggianocastello.it

*Chiesa romanica benedettina fondata nel 1038 dedica-
ta alla Madonna della Salute e di S. Niccolao con un
campanile imponente su cui si aprono monofore e bifore.
All'interno della chiesa troviamo importanti opere d'arte
tra cui un Crocifisso trecentesco e un'Annunciazione
attribuita a Bicci di Lorenzo (1442).*



**MONTECATINI TERME &
THE NIEVOLE RIVER VALLEY
1ST OPEN WEEK "FROM LEONARDO
TO PINOCCHIO"**
26-28 March & 2-3 April 2016

Special openings

**BUGGIANO
Pretorio Palace
OPEN WEEK OPENING CERIMONY -
11.30am – Special Exhibition "Alinari Archives and
Valdinievole", organized by "
amici di Buggiano", BCC Pescia and Salpi.
An incredible exhibition of pictures dating back to the
early days of '900 about the land between
Leonardo and Pinocchio**



Pretorio Palace Open from 2,30 to 7,30pm
Loc. Buggiano Castello – Buggiano www.tomontecatini.com/en/valdinievole/comuni/buggiano-en
*The Palazzo del Podestà dates back to XII century, and it
is decorated with a large number of coats-of-arms from XV
and XVI century, being one of the most popular examples of
Medieval architecture in this area.*

Maria Santissima della Salute e San Nicolao Vescovo – Romanic Church

Open from 2,30 to 7,30pm

Loc. Buggiano Castello – Buggiano www.tomontecatini.com/en/valdinievole/comuni/buggiano-en

*There is a romanic church as well, with its impressive bell
tower: it was founded on 1038, dedicated to the Madonna
della Salute and to Saint Niccolao. The church has three
naves: not to be missed the Crucifix from XIV century and
and an altarpiece with the Anunciation, bestowed to Bicci di
Lorenzo(1442).*



dal 1924

Libreria Michelotti



LIBRI CATTOLICI E ARTICOLI RELIGIOSI
IDEE REGALO E RICORDINI PER
BATTESIMI - COMUNIONI - CRESIME



Libreria Michelotti - C.so Indipendenza 106/108 - Borgo a Buggiano (PT)
Tel. 0572 32105 - Fax 0572 549018 - libreriamichelotti@gmx.it - [f](https://www.facebook.com/libreriamichelotti) [i](https://www.instagram.com/libreriamichelotti) Libreria Michelotti

LAMPORECCHIO**Chiesa di San Giorgio in Porciano**

Orario: 15.00 – 18.00

Via Porcianese 1 – Lamporecchio

Museo di arte sacra di Porciano

Orario: 15.00 -18.00

Via Porcianese 1 – Lamporecchio

Museo della cultura contadina di Porciano

Orario: 15.00 – 18.00

Via Porcianese 1 – Lamporecchio

www.stradadileonardo.org

www.comune.lamporecchio.pt.it

Porciano

Porciano è un suggestivo borgo medievale sulla strada che da San Baronto conduce a Vinci, attorniato da uno splendido paesaggio costituito da terrazzamenti, filari di cipressi ed oliveti. Sviluppatosi attorno alle strutture difensive costruite dai conti Guidi agli inizi del XIII secolo, il paese è ancor oggi contraddistinto nei due nuclei formatosi attorno a due torri e alla chiesa di S. Giorgio.

Chiesa di San Giorgio a Porciano

Costituita anticamente da una cappella risalente al XIII secolo, è oggi il risultato di numerose ristrutturazioni succedutesi nel tempo ed in particolar modo nei secoli XV, XVII e XVIII.

Museo di Arte Sacra e del Museo delle arti e della cultura contadina del Montalbano

Inaugurato nel dicembre 2012 nei locali adiacenti la chiesa, la collezione di strumenti e oggetti è sorta per iniziativa della parrocchia e della Pro Loco di Porciano. La famiglia Gori ha messo a disposizione del piccolo museo ben 392 pezzi. Nel museo si possono ammirare vecchi oggetti rurali, le unità di misura, i ferri del vecchio falegname, del calzolaio, materiale inerenti la filatura della lana e della canapa.

**LARCIANO****Centro RDP Padule di Fucecchio con birdwatching alle Morette**

Orario: 14.30–18.00

per informazioni: tel. 0573 /84540,

email fucecchio@zoneumidetoscane.it

LAMPORECCHIO**Church of San Giorgio in Porciano**

Opening: 3.00-6.00pm

Parish Museum

Opening: 3.00-6.00pm

Antique Rural Tools Museum

Opening: 3.00-6.00pm

All situated in Via Porcianese 1 – Lamporecchio

www.comune.lamporecchio.pt.it/index.

php?option=com_content&view=article&id=151&Itemid=176

Porciano is an enchanting medieval village on the road from San Baronto to Vinci, surrounded by a beautiful scenery of terracings, rows of cypresses and olive groves. It developed around defensive structures built by Counts Guidi at the beginning of the XIII century and today it is characterized by two cores around two towers and the Church of San Giorgio.

**Church of San Giorgio in Porciano**

Originally formed by a chapel dating back to the thirteenth century, today it is the result of several restorations happened in time and particularly in the fifteenth, seventeenth and eighteenth centuries. The covering is in wooden trusses. On the third beam, looking from the main entrance, on the side looking at the altar we see the engraved date “1463 a di XXVIII di majo”..

Parish Museum

The Parish Museum was opened to the public in 2010, to mark the renovation and reopening of the Church of Saint Giorgio. This small museum features sacred objects and furnishings and used to belong to the parish of Porciano. Inside there are several artifacts from different historical periods, from the XV century to the present day.

LARCIANO**The Centre for Research, Documentation and Promotion of Fucecchio Marshes, Birdwatching**

Opening 2.30 – 6.00pm

Via Castelmartini 115 – Larciano

Mandatory Reservation @ +39.0573.84540,

fiordilatte

GELATERIA

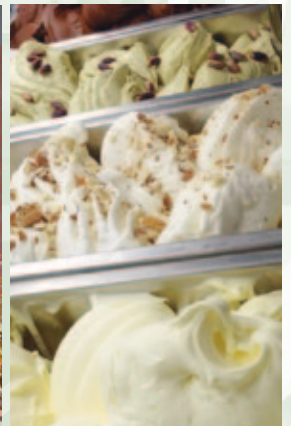


*A qualcuno piace
...genuino...*

*Ice cream made only
from natural ingredients*

SENZA

semilavorati industriali, coloranti, emulsionanti,
additivi chimici, grassi idrogenati



via Berlinguer, 29 Le Fornaci UZZANO | mobile 331.4010096
fiordilattegelateria@gmail.com | Fiordilatte Gelateria 

Via Castelmartini 115 - Larciano

www.paduledifucecchio.eu

Il Centro Visite della Riserva Naturale del Padule di Fucecchio a Castelmartini è il principale punto di riferimento per la fruizione dell'area protetta. Al suo interno è possibile ammirare l'esposizione permanente sul Padule di Fucecchio e una mostra delle opere preparatorie del Monumento sull'Eccidio dello scultore Gino Terreni.

Le Morette

L'antico Porto de Le Morette si trova al centro di un'area di particolare pregio ambientale, fra la Riserva Naturale del Padule di Fucecchio e il Bosco di Chiusi. L'osservatorio faunistico dell'area protetta consente di ammirare rare specie di uccelli acquatici e godere al tempo stesso di uno splendido panorama.

Museo Civico Archeologico di Larciano Castello

Orario: 9.00- 12.00/ 14.30-17.30

Piazza Castello 1 - Larciano Castello

www.comune.larciano.pt.it/citta/musei/

museo-civico-castello-di-larciano

Il museo è situato nello storico borgo di Larciano Castello sulle pendici occidentali del Monte Albano, in una posizione privilegiata di dominio di tutta la piana. Il museo conserva un'interessante collezione di reperti archeologici, provenienti da tutto il territorio limitrofo,

fucecchio@zoneumidetoscane.it

www.zoneumidetoscane.it/en/le-aree/padule-di-fucecchio/centre-research-documentation-and-promotion-fucecchio-marshes

The Fucecchio Marshes Nature Reserve

The Fucecchio Marshes cover an area of about 1,800 hectares, divided between the Province of Pistoia and the Province of Florence. Although much smaller than the original lakeland-marsh which once covered much of southern Valdinievole, it is still the largest inland marsh of Italy.

To protect the naturalistic, historical and environmental exigencies of Fucecchio Marshes, the Provinces of Pistoia and Florence have created Nature Reserves on part of the marshland basin: about 200 hectares in extension divided into two zones, "Le Morette" and "La Monaca-Righetti".

Civic and Archeological Museum of Larciano Castello

Openings: 9.00-12.00am / 2.30-5.30pm

Piazza Castello 1 - Larciano Castello

www.tomontecatini.com/en/valdinievole/comuni/larciano-en

Within the remains of the castle it is possible to visit the Civic Museum, and to perceive superb views of the whole land, between Leonardo and Pinocchio.

The Church of San Silvestro is also notable, and among its treasures there is a XVI century font and one of the oldest

Cardelli Gioielleria *Dal 1950*



riconducibili al periodo compreso tra l'età preistorica e quella rinascimentale.

MONSUMMANO TERME

Museo della Città e del Territorio

Orario: 9.00-12.00/15.30-18.00

Piazza Ferdinando Martini Monsummano Terme
www.museoterritorio.it

Il Museo Città del Territorio Monsummano Terme è lo "specchio della popolazione e della sua storia" e ha sede nell'edificio dell'Osteria dei Pellegrini. Di particolare rilevanza sono gli oggetti provenienti dal tesoro del Santuario della Madonna della Fontenuova come la corona e i candelieri.

MAC,N - Museo di arte contemporanea del Novecento

Orario: 9.30-12.30/15.30-18.30

Via di Gragnano 349 - Monsummano Terme
www.macn.it

Il Museo di arte contemporanea e del Novecento di Monsummano Terme è ospitato all'interno della Villa Renatico Martini. Il museo raccoglie opere di pittura, grafica e scultura di artisti di ambito locale. Tra le principali opere potrete ammirare quelle di P. Annigoni, V. Berti, F. Chevrier, L. Pignotti, E. Miccini, K. La Rocca. Attual-

pipe organs in this land, dating back to XVI century as well.

MONSUMMANO TERME

City and territory museum, Monsummano Terme

Openings: 9.00-12am/ 3.30-6pm

Piazza Ferdinando Martini - Monsummano Terme
www.tomontecatini.com/en/i-luoghi-dellarte/musei/museo-della-citta-e-del-territorio-di-monsummano-terme-en/

The "Museo della Città e del Territorio" of Monsummano Terme, located in the building of the Osteria dei Pellegrini after a long refurbishment, was divided into numerous sections, each dedicated to a historical period or to one of the themes or events that have made ancient and recent history of Monsummano.

MAC,N: Contemporary and twentieth century art museum

Openings: 9.00-12:30am/3.30-6.00pm

Via di Gragnano 349 - Monsummano Terme
www.tomontecatini.com/en/i-luoghi-dellarte/musei/macn-museo-di-arte-contemporanea-e-del-novecento-en

Since 2000, Villa Renatico-Martini, seat of the Contemporary and Twentieth Century Art Museum the villa is seat of the MAC,N - Museo d'arte contemporanea e del Novecento,



**GIOIELLERIA OREFICERIA
OROLOGERIA
ARTICOLI DA REGALO**



BOCCADAMO
jewel

FOSSIL

2Jewels

Armani

BRONX
JEWELRY

HAMILTON

swatch

via E.Toti, 57/67 MONSUMMANO TERME (Pistoia) telefono 0572.51480

mente è in corso anche la mostra personale di Roberto Giovannelli "Cadere nel cielo"

Museo Casa Giusti

Orario: 8.00-14.00/15.00-18.00

Via Vincenzo Martini 18 - Monsummano Terme
Casa Giusti, è la dimora natale di Giuseppe Giusti, poeta e uomo di lettere della Toscana Granducale, che nacque nel 1809 a Monsummano Terme. La casa, divenuta poi museo, è situata sull'attuale Viale Martini e documenta la vita del poeta e l'ambiente della sua famiglia.



MONTECATINI

M.O.C.A. Montecatini Terme Contemporary Art Inaugurazione Mostra "I tesori della Valdinievole"

Orario: 17.00

Viale Verdi 46 – Montecatini Terme

www.museivaldinievole.it

Il nuovo spazio espositivo dedicato all'arte contemporanea nasce in un luogo d'eccezione per bellezza e importanza: il novecentesco Palazzo Comunale. Le sue sale ospitano opere e sculture di livello mondiale, quali le importanti tele di Pietro Annigoni e di Joan Mirò.

PESCIA

Museo della Carta

Attività didattiche e storie sulla carta fatte a mano

Orario: 15.30–17.00 (costo 5 € a partecipante)

Piazza della Croce 1 – Pescia (loc. Pietrabuona)

Prenotazioni obbligatorie:

edu.museodellacarta@gmail.com

www.museivaldinievole.it

Il Museo della Carta situato poco distante dal centro storico di Pescia protegge e tramanda un sapere universale dell'uomo: fare la carta. Durante la visita è possibile esplorare l'universo della carta e i suoi segreti, dalla preziosa collezione di filigrane agli strumenti e macchinari d'epoca.

which exhibits the permanent collection of graphic, painting, and sculpture works of Twentieth century and contemporary masters, as well as exhibition place for temporary art exhibitions, conferences, workshops, and open air cinema and theatre during the summer season. Artworks of P. Annigoni, V. Berti, F. Chevrier, L. Pignotti, E. Miccini, K. La Rocca are exposed here, among the others.

Giuseppe giusti home national museum

Opening: 8.00am-2.00pm / 3.00-6.00pm

Via Vincenzo Martini 18 - Monsummano Terme

www.tomontecatini.com/en/i-luoghi-dellarte/musei/museo-nazionale-di-casa-giusti-en/

The building, built between 1791 and 1793 at behest of the poet's paternal grandfather, minister and friend of the Grand Duke of Tuscany Pietro Leopoldo, it was purchased by the State in 1972 and inaugurated as museum in 1992, after demanding refurbishment works.

MONTECATINI TERME

Moca – Montecatini Terme Contemporary Art Exhibition Opening "I tesori della Valdinievole"

5.00pm

Viale Verdi 46 – Montecatini Terme

(Town Hall Building)

www.tomontecatini.com/en/i-luoghi-dellarte/musei/mo-c-a-montecatini-contemporary-art-en/

A new expo dedicated to contemporary art was born in Montecatini Terme on december 2012, in an exceptional location: the town hall of Montecatini Terme, one of the best preserved '900 buildings in the whole area. The birth of this Museum made some additional restoration possible, while Moca is now representing the first Civic Museum for Montecatini Terme, featuring world reknown operas such as "Donna avvolta in un volo d'uccello", given to the city from Joan Mirò, a monumental paintings realized between 1975 and 1978.

PESCIA

Paper museum of Pietrabuona

Educational Activities for kids and families

Schedules: 3.30-5.00pm

Piazza della Croce 1 – Pescia (loc. Pietrabuona)

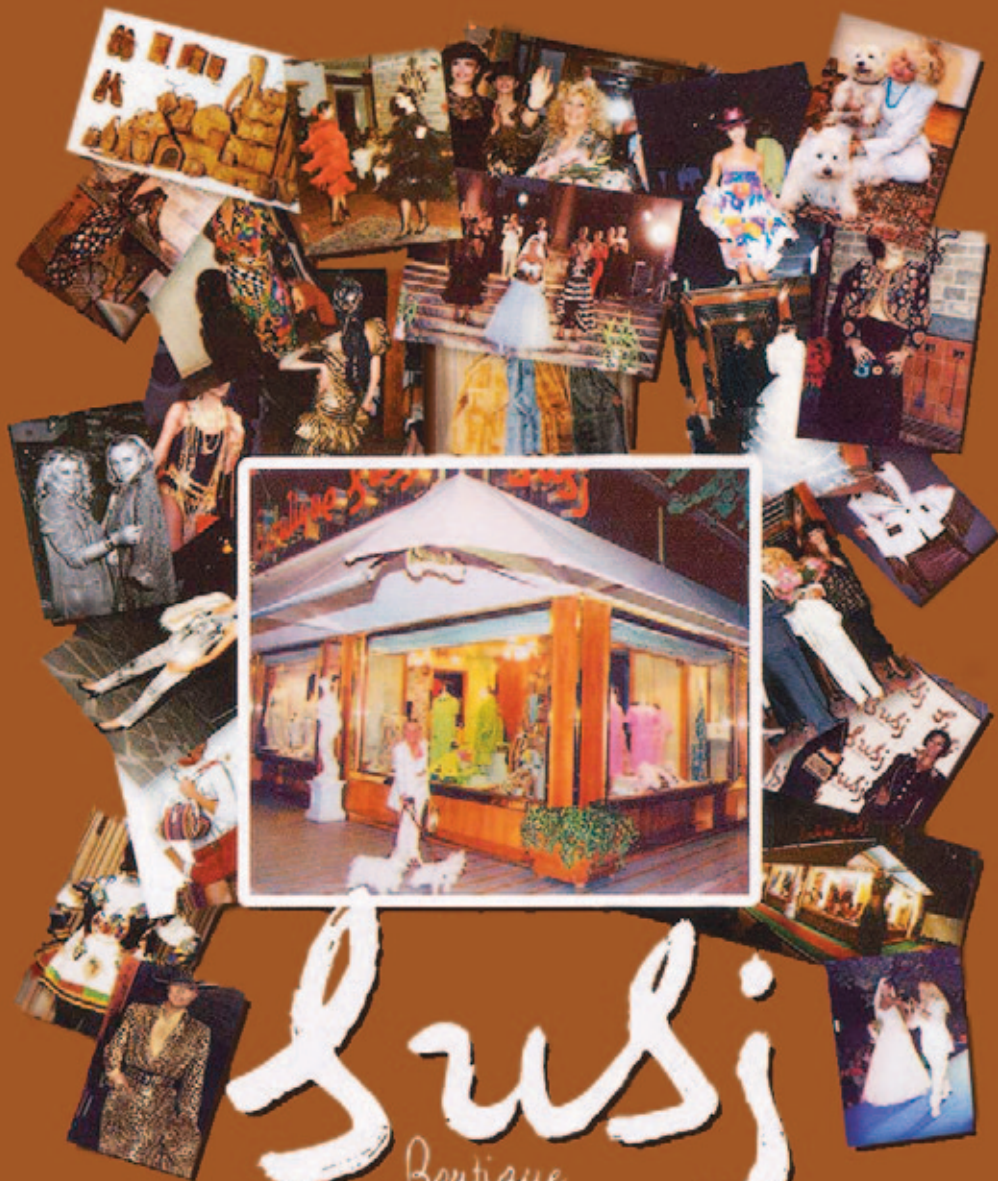
Mandatory reservation TO.edu.museodellacarta@gmail.com (cost € 5,00 pp for educational activity)

www.tomontecatini.com/en/i-luoghi-dellarte/musei/museo-della-carta-di-pescia-en

The Pescia Paper Museum located in Pietrabuona, preserves and passes on a universe of knowledge, shared over time and space: making paper. The mission of the museum is to promote the understanding of the tradition and technology of paper: the history, the people, the machinery, the work process, the recycling of raw materials. A truly engaging experience.

Palagio & Gipsoteca "Libero Andreotti"

Exhibition "Da Collodi a Narnia -



Susj

Boutique

roberto cavalli

Buony DONNA

Gattinoni

ROBERTA di CAMERINO

ungaro

DIEGO
M
MILANO

ALVIERO MARTINI

FONTANA
COUTURE MILANO

GEMMI
furs

ELISA FANTI® ODICINI

1^A CLASSE

viale IV Novembre 57/59 - Montecatini Terme tel. 0572.79262 - www.boutiquesusy.com

Palagio & Gipsoteca "Libero Andreotti"
mostra "Da Collodi a Narnia"
Le vie della fiaba da Innocenti a Baynes"

Orario: 9.00-12.00/16.00-19.00

Piazza del Palagio 6 - Pescia

www.museivaldinievole.it

Situata nel centro storico di Pescia, la Gipsoteca è ospitata nel Palagio, antica sede del Podestà, risalente al XIII secolo, edificio di impianto medievale e dalla singolare forma allungata. La Gipsoteca conserva le opere dell'artista Libero Andreotti, considerato dalla critica moderna il maggiore scultore italiano del primo Novecento.

Pieve di Castelvecchio & affreschi

Orario: 10.00-12.00/15.00-19.00

Prenotazioni Roberto FLORI 335.5615543

Loc. Castelvecchio - Pescia

Castelvecchio è una delle 10 castella della Svizzera Pesciatina il cui tesoro più grande tesoro è la Pieve dei Santi Ansano e Tommaso, l'edificio sacro più antico della Valdinievole. Pieve romanica, attestata già nell'VIII secolo e ricostruita nell'XI secolo. Con la sua solennità architettonica, sembra testimoniare il perdurare della storia antica.

PONTE BUGGIANESE

Centro documentazione Eccidio del Padule di Fucecchio

Orario: 9.00-13.00. Ponte Buggianese

Dogana del Capannone - Padule

Orario: 9.00-13.00. Loc. Anchione - Ponte Buggianese

www.comune.ponte-buggianese.pt.it. Info telefono

0572.932123 o 339.6078292 o maria.graziabaldi@alice.it

Non lontano dal centro di Ponte Buggianese si trova Anchione, dove la Dogana medicea del Capannone, uno dei porti principali dell'area paludosa, testimonia la passata vitalità commerciale della zona. Oggi, la Dogana è diventata anche simbolo della riconciliazione storica tra Italia e Germania.

Chiesa Maria Santissima del

Buon Consiglio Ponte Buggianese

Orario: 9.00-12.00/15.30-18.00

Piazza Santuario, 17 Ponte Buggianese

www.comune.ponte-buggianese.pt.it

Merita sicuramente una visita la Chiesa Maria S.S. del Buon Consiglio, che presenta una facciata baroccheggiate, preceduta da un portico a tre archi sorretti da colonne di pietra. Qui il maestro Pietro Annigoni, "il pittore delle Regine", ha affrescato, alla maniera degli antichi, 160 mq. di parete.

Visite guidate gratuite

LAMPORECCHIO

Chiesa di San Giorgio a Porciano,
museo di arte sacra e della cultura contadina

Le vie della fiaba da Innocenti a Baynes"

Openings: 9.00-12.00am/4.00-7.00pm

Piazza del Palagio 6 - Pescia

www.tomontecatini.com/en/i-luoghi-dellarte/musei/gipsoteca-libero-andreotti-en.

Consisting of 230 plaster casts from the studio of Libero Andreotti (1875-1933), this is one of the most complete and significant cast galleries in Tuscany. The museum stems from a generous donation to the artist's home city by his family.

Castello di San Quirico, Pieve Romanica, frescoes & sculptures of Castelvecchio, Castello di Sorana

Openings: 10.00-12.00am/3.00-7.00pm

Mandatory call for timings to Mr Roberto FLORI

+39.335.5615543. Loc. Castelvecchio - Pescia

www.tomontecatini.com/en/tra-natura-e-cultura/le-dieci-castella-della-svizzera-pesciatina

It was the Swiss economist Charles-Leonard Simonde de Sismondi who invented the expression "Switzerland in Pescia", referring to the mountains of Valleriana area, which goes from Apennines, up to the River Pescia. A beautiful natural environment, partially truly Alpine, partially sweeter in hills and peaks, dedicated to Olive trees, vineyards and IGP Beans production.

PONTE BUGGIANESE

IInd World War Whitmess centre and

"DOGANA" & Padule Marshland Centre

Openings: 9.00am-1.00pm

Loc. Anchione - Ponte Buggianese. Reservations phone

+39.0572.932123, maria.graziabaldi@alice.it.

Not very far from Ponte Buggianese there is a small fraction called Anchione, where an old custom-house from the florentine Medici Family has been recently restored. The Padule marshland is one of the richest areas in the surroundings, and the Dogana custom-house is now a IInd world war cruelty documentation centre, to whitmess a new peace between Germany and Ponte Buggianese's vitims of Nazism.

Maria Santissima del Buon Consiglio

Ponte Buggianese - Church

Openings: 9.00-12.00am/3.30-6:00pm

Piazza Santuario, 17 Ponte Buggianese. Reservations

phone +39.0572.932123, maria.graziabaldi@alice.it.

www.tomontecatini.com/en/valdinievole/comuni/en/valdinievole/ponte-buggianese-en.

This Church is quite famous for the Annigoni frescoes painted between the '60s and the '80s. Annigoni was the last painter allowed to place his frescoes in Santa Maria Novella, Florence, close to the biggest artist of the world. Here the painting cycle is about the Salvation story of Jesus Christ.

Free guided tours

LAMPORECCHIO

Church of San Giorgio in Porciano, Parish Museum



PRODUCTION AND SALE OF MOZZARELLA
CHEESE AND FRESH DAIRY PRODUCTS



OPEN DAILY (except holidays) Open from 9.00-12.30am and from 4.00-7.30pm

via Rio Vecchio, 456 CINTOLESE - MONSUMMANO TERME (Pistoia) phone +39.0572.62595
info@bufalcioffi.it www.bufalcioffi.it

Orario: 15.00-18.00. Via Porcianese 1 – Lamporecchio
www.stradadileonardo.org
www.comune.lamporecchio.pt.it
Una visita guidata esperta vi accompagnerà alla scoperta dell'incantevole borgo di Porciano, mostrandovi le bellezze raccolte nella Chiesa San Giorgio e nei musei di Arte Sacra e delle Arti e della cultura contadina.

MONSUMMANO TERME

Area Righetti – Stabilimento Bufalcioffi

Orario: 9.00-11.30 (Area Righetti) / 11.30 -12.00 (Stabilimento Bufalcioffi)

Ritrovo al Museo della Città e del Territorio, Piazza Ferdinando Martini - Monsummano Terme
 per informazioni e prenotazioni: tel. 0573.84540,
fucecchio@zoneumidetoscane.it

Visita all'Area Righetti con una Guida Ambientale del Centro RDP Padule di Fucecchio, alla scoperta di questa vera e propria gemma naturalistica.

A seguire visita allo stabilimento Bufalcioffi per assistere alla produzione delle rinomate mozzarelle (con degustazione a pagamento).

PESCIA

Museo Storico Etnografico del Minatore

and Antique Rural Tools Museum

Opening: 3.00-6.00pm

All situated in Via Porcianese 1 – Lamporecchio
www.comune.lamporecchio.pt.it/index.php?option=com_content&view=article&id=151&Itemid=176

Porciano is an enchanting medieval village on the road from San Baronto to Vinci, surrounded by a beautiful scenery of terracings, rows of cypresses and olive groves. It developed around defensive structures built by Counts Guidi at the beginning of the XIII century and today it is characterized by two cores around two towers and the Church of San Giorgio.

Church of San Giorgio in Porciano

Originally formed by a chapel dating back to the thirteenth century, today it is the result of several restorations happened in time and particularly in the fifteenth, seventeenth and eighteenth centuries. The covering is in wooden trusses. On the third beam, looking from the main entrance, on the side looking at the altar we see the engraved date "1463 a di XXIII di mayo" ..

Parish Museum

The Parish Museum was opened to the public in 2010, to mark the renovation and reopening of the Church of Saint Giorgio. This small museum features sacred objects and furnishings and used to belong to the parish of Porciano. Inside there are several artifacts from different historical periods, from the XV century to the present day.

CIBUS

Ristorante Pizzeria Hamburger Gourmet

APERTO DALLE 12 ALLE 24



e Cavatore "La Miniera di Publio" a Vellano

Necessaria la prenotazione almeno tre giorni prima per la Cava in pietra serena al numero 0572.409181, 330.910517 o all'indirizzo laminieradipublio@libero.it
Orario: 10.00-13.00/15.00-17.00, Via 17 agosto 1944 - Loc. Vellano (Pescia)

Sulla montagna pesciatina, sorge Vellano, antico paese che ospita la Miniera di Publio, l'unico museo storico ed etnografico del minatore esistente in Italia. Una ricostruzione in stile toscano, dove è possibile ammirare materiali provenienti da tutto il mondo.

Castello di San Quirico, Pieve Romanica, affreschi e sculture di Castelvecchio, Castello di Sorana

Orario: 9.00-13.00/14.00-19.00 Prenotazioni Roberto Boschi 338.8364868 Loc. San Quirico - Pescia
Una visita guidata vi accompagnerà alla scoperta di San Quirico, una delle dieci castella della svizzera Pesciatina. Nel centro percorrerete vicoli che si incrociano e passano sotto le abitazioni attraverso piccoli tunnel. In posizione più bassa visiterete la Chiesa romanica dedicata ai SS. Quirico e infine ammirerete gli affreschi che custodisce la Pieve di Castelvecchio.

GIARDINO di VILLA GARZONI e PARCO di PINOCCHIO - Collodi**MONSUMMANO TERME****Righetti Area -Bufalcioffi Mozzarella Cheese farm**

Meeting point @9am for Area Righetti and then 11.30am to Bufalcioffi. The Meeting point is at the Museo della Città e del Territorio, Piazza Ferdinando Martini. Mandatory reservation ph + 39.0573.84540, fucecchio@zoneumidetoscane.it. *Visit of the Righetti Area in Padule Marshland with an expert guide, finding out the beauties of this gem.*

The visit goes on at the Bufalcioffi farm, to see how the Buffalo's mozzarella cheese is done

PESCIA**VILLA GARZONI historical garden and PINOCCHIO Park- Collodi**

Villa Garzoni historical garden, guided visit ita/eng 11.00am. (ticket not included, free guided tour)

Pinocchio Park, guided visit ita/eng 4.00pm (ticket not included, free guided tour)

We recommend to reach Collodi with the bus "LINEA TURISTICA PINOCCHIO"

Departing from Viale Verdi (9.30-11.00-15.00- cost € 4,00 pp) Montecatini Terme. www.tomontecatini.com/en/tranatura-e-cultura/pinocchio

Collodi may well be considered one of the best places to visit within the Valley of Nievole River. The old medieval village climbs up

PELLETTERIE
STEFANELLI

**NEW
COLLECTION**

VIALE VERDI, 76
MONTECATINI TERME (PT)
Phone +39.0572.767441
+39.335.7729002

 Stefanelli Pelletterie



VALENTINO
HANDBAGS



DELSEY



roccobarocco

cromia
handbags & accessories

Giardino storico di Villa Garzoni, visita guidata ita / eng 11.00am (biglietto non incluso, guida gratuita)
Parco di Pinocchio, visita guidata ita / eng 4.00pm (biglietto non incluso, guida gratuita)
Raccomandiamo di raggiungere Collodi con il bus "LINEA TURISTICA PINOCCHIO"
Partenza da Viale Verdi (9,30 – 11,00 – 15,00 costo€ 4,00 pp) Montecatini Terme
www.tomontecatini.com / tra-natura-e-cultura / pinocchio

Collodi, con le sue caratteristiche e la sua storia, rappresenta un vero e proprio itinerario nell'itinerario all'interno del territorio della Valdinievole. L'antico borgo medievale, si arrampica su una panoramica collina ricca di ulivi, rigogliosa e suggestiva, e ha le sembianze di una scenografica cascata di case. Intorno alla metà dell'Ottocento vi abitava la ricca famiglia Garzoni, proprietaria della Villa il cui giardino storico viene visitato da migliaia di persone, e per la quale lavoravano i nonni materni di Carlo Lorenzini (1826-1890) autore de Le avventure di Pinocchio, poi divenuto celebre in tutto il mondo come Carlo Collodi.



VINCI Museo Leonardiano

Orario: 1° turno ore 11.00; 2° turno ore 16.00 (biglietto non incluso, guida gratuita). Servizio Navetta, su richiesta (a pagamento), tel. 348.9141064. Piazza Leonardo da Vinci 29 – VINCI
www.museoleonardiano.it

A Vinci, dove Leonardo nacque e maturò le prime ispirazioni si trova il Museo Leonardiano. Una guida esperta vi mostrerà una delle raccolte più ampie ed originali dedicate ai molteplici interessi di Leonardo tecnologo, architetto, scienziato e, più in generale, alla storia della tecnica del Rinascimento.

Degustazioni

PECSCIA

Degustazione di prodotti tipici locali alla **Bottega di Emiliana Rachini** (si accede alla degustazione esibendo il programma della manifestazione, fino ad esaurimento)
Orario: 16.00-18.00, Via Cairoli 90 - Pescia.

the panoramic hill, planted with olive groves, richly green and dramatically impressive, seemingly a cascade of old houses. During the XIX century there used to be a rich family living in Collodi, the Garzoni family, and Carlo Lorenzini's maternal grandfather used to work for them. They used to own the Villa Garzoni, whose historical gardens are now visited by thousands of people, and he named himself Carlo Collodi for this childhood memory.

Etnografic Museum of the Caveman

"La Miniera di Publio", Vellano

Openings: 10.00am-1.00pm / 3.00- 5.00pm, Via 17 Agosto 1944 - Loc. Vellano (Pescia). It is mandatory to book 3 days ahead in order to visit the stone cave – Call PUBLIO at +39.0572 409181 or +39.330.910517 or send an email to: laminieradipublio@libero.it. www.discoverpistonia.it/it/argomenti/storia/2321-10-12-vellano-storia-del-miniatore-cavatore. 600mt over the sea level there is the last Serena Stone cave, open and working, of a number of caves which used to be open in these mountains, among the "Dieci Castella" area. A peculiar little museum is still open here, and it's the Cave-man museum, run by a living memory Vellano's man, Publio Biagini.

San Quirico Castle, Pieve Romanica & frescoes of Castelvecchio – Romanic Churches

Openings: 9.00am-1.00pm / 2.00-7.00pm Mandatory meeting point with Roberto Boschi +39.338.8364868 Loc. San Quirico – Pescia. www.tomontecatini.com / en / tra-natura-e-cultura / le-dieci-castella-della-svizzera-pesciatina
It was the Swiss economist Charles-Leonard Simonde de Sismondi who invented the expression "Switzerland in Pescia", referring to the mountains of Valleriana area, which goes from Apennines, up to the River Pescia. A beautiful natural environment, partially truly Alpine, partially sweeter in hills and peaks, dedicated to Olive trees, vineyards and IGP Beans production.

VINCI

Leonardo Da Vinci Museum

Openings: 1st group entrance 11.00am; 2nd group entrance 4.00pm. (Ticket not included, free guide). Shuttle on call (for a fee), phone+39. 348.9141064. Piazza Leonardo da Vinci 29 – VINCI www.museoleonardiano.it/eng.

The origin of the Genius

Surrounded by the centuries-old olive trees of the Montalbano slopes, in a landscape almost untouched by time, the house where Leonardo was born on April 15 1452, the illegitimate son of Ser Pieroda Vinci and one Caterina, is the destination of authentic cultural pilgrimages, undertaken by very large numbers of visitors each year, who are searching for the origins of the Genius.

Food & Wine

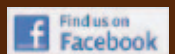
PECSCIA

Local products tasting at the **"Bottega" of Emiliana Rachini** (please show the Event guide to access the tasting). Opening: 4.00 – 6.00pm. Via Cairoli 90 – Pescia.

Ristorante Villa Garzoni



An amazing place to enjoy the dishes of traditional Tuscan cuisine



*Aperture straordinarie***LARCIANO****Centro RDP Padule di Fucecchio con birdwatching alle Morette**

per informazioni: tel. 0573.84540,

fucecchio@zoneumidetoscane.it

Orario: 9.00-12.30/14.30-18.00

Via Castelmartini 115 – Larciano

www.paduledifucecchio.eu

Il Centro Visite della Riserva Naturale del Padule di Fucecchio a Castelmartini è il principale punto di riferimento per la fruizione dell'area protetta. Al suo interno è possibile ammirare l'esposizione permanente sul Padule di Fucecchio e una mostra delle opere preparatorie del Monumento sull'Eccidio dello scultore Gino Terreni.

Le Morette

L'antico Porto de Le Morette si trova al centro di un'area di particolare pregio ambientale, fra la Riserva Naturale del Padule di Fucecchio e il Bosco di Chiusi. L'osservatorio faunistico dell'area protetta consente di ammirare rare specie di uccelli acquatici e godere al tempo stesso di uno splendido panorama.

*Special openings***LARCIANO****The Centre for Research, Documentation****and Promotion of Fucecchio Marshes, Birdwatching**

Opening 9.30-12.30am/2.30- 6.00pm

Via Castelmartini 115 – Larciano

Mandatory reservation ph + 39 0573 /84540,

fucecchio@zoneumidetoscane.it

www.paduledifucecchio.eu

The Fucecchio Marshes Nature Reserve

The Fucecchio Marshes cover an area of about 1,800 hectares, divided between the Province of Pistoia and the Province of Florence. Although much smaller than the original lakeland-marsh which once covered much of southern Valdinievole, it is still the largest inland marsh of Italy. To protect the naturalistic, historical and environmental exigencies of Fucecchio Marshes, the Provinces of Pistoia and Florence have created Nature Reserves on part of the marshland basin: about 200 hectares in extension divided into two zones, "Le Morette" and "La Monaca-Righetti".

MASSA E COZZILE**San Michele Museum**

L'Osteria dai sapori Toscani veri



dalle 10,00 alle 22,30

Panini con Lampredotto
Hamburger del Maialeto
Hot Dog Artigianali
Porchetta...



CHIUSO PASQUA E PASQUETTA

MASSA E COZZILE**Museo San Michele**

www.museivaldinievole.it

Orario: 15.30-18.30. Piazza Cavour - Massa e Cozzile
Il Museo Comunale San Michele è situato vicino alla chiesa di Santa Maria Assunta nel centro del piccolo borgo di Massa. E' composto dalla cappella di San Michele che conserva dipinti eseguiti tra il XVII e il XVIII secolo di Luigi Crespi e da due sale espositive che conservano importanti arredi e indumenti sacri.

MONSUMMANO TERME**Museo Casa Giusti**

Orario: 8.00-14.00 / 15.00-18.00

Via Vincenzo Martini 18 - Monsummano Terme
Casa Giusti, è la dimora natale di Giuseppe Giusti, poeta e uomo di lettere della Toscana Granducale, che nacque nel 1809 a Monsummano Terme. La casa, divenuta poi museo, è situata sull'attuale Viale Martini e documenta la vita del poeta e l'ambiente della sua famiglia.

MONTECATINI TERME**M.O.C.A. Montecatini Terme Contemporary Art**

Orario: 10.30-12.30 / 16.00-19.00

Viale Verdi, Palazzo Comunale - Montecatini Terme

Openings: 3.30-6.30pm. Piazza Cavour - Massa e Cozzile
www.tomontecatini.com/en/valdinievole/comuni/massa-e-cozzile-en.

The San Michele Museum is located close to Santa Maria Assunta Church, in the little borgo of Massa e Cozzile. Paintings from the XVIIth Century are visibile here, together with most important sacred objects.

MONSUMMANO TERME**GIUSEPPE GIUSTI HOME NATIONAL MUSEUM**

Opening: 8.00am-2.00pm / 3.00- 6.00pm

Via Vincenzo Martini 18 - Monsummano Terme

www.tomontecatini.com/en/i-luoghi-dellarte/musei/museo-nazionale-di-casa-giusti-en

The building, built between 1791 and 1793 at behest of the poet's paternal grandfather, minister and friend of the Grand Duke of Tuscany Pietro Leopoldo, it was purchased by the State in 1972 and inaugurated as museum in 1992, after demanding refurbishment works.

MONTECATINI TERME**MOCA Museum – Montecatini Terme Contemporary Art**

Exhibition "I tesori della Valdinievole" Openings
10.30-12.30am / 4.00-6.00pm. Viale Verdi 46 – Montecatini Terme (Town Hall Building). www.tomontecatini.com/

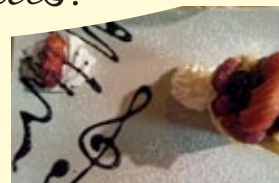
Ristorante Giuliani

di Marco Giuliani



tuesday closed

*Our specialities:
fish, truffle, mushrooms and a rich wine
cellar to satisfy all palates!*



www.museivaldinievole.it

Il nuovo spazio espositivo dedicato all'arte contemporanea nasce a in un luogo d'eccezione per bellezza e importanza: il novecentesco Palazzo Comunale. Le sue sale ospitano opere e sculture di livello mondiale, quali le importanti tele di Pietro Annigoni e di Joan Mirò

TERME EXCELSIOR

Ore: 21.00

Viale Verdi - Montecatini Terme

Concerto della City Band, la banda musicale Montecatinese capace di ricreare il magico sound delle mitiche big band americane di Duke Ellington e Glenn Miller.

Visite guidate gratuite

VINCI

Museo Leonardiano

Orario: 1° turno ore 11.00; 2° turno ore 16.00

(biglietto non incluso, guida gratuita). Servizio Navetta, su richiesta (a pagamento), tel. 348.9141064.

Piazza Leonardo da Vinci 29 - Vinci www.museoleonardiano.it

A Vinci, dove Leonardo nacque e maturò le prime ispirazioni si trova il Museo Leonardiano. Una guida esperta vi mostrerà una delle raccolte più ampie ed originali dedicate ai molteplici interessi di Leonardo tecnologo, architetto, scienziato e, più in generale, alla storia della tecnica del Rinascimento.

Degustazioni

MONTECATINI TERME

Degustazione **Bargilli Cialde** di Montecatini Terme. Orario: 10.00-13.00 / 15.00-20.00

www.cialdedimontecatini.it (si accede esibendo il programma della manifestazione). Presso il punto vendita di Viale Grocco 2 - Montecatini Terme.



en/i-luoghi-dellarte/musei/mo-c-a-montecatini-contemporary-art-en. A new expo dedicated to contemporary art was born in Montecatini Terme on december 2012, in an exceptional location: the town hall of Montecatini Terme, one of the best preserved '900 buildings in the whole area. The birth of this Museum made some additional restoration possible, while Moca is now representing the first Civic Museum for Montecatini Terme, featuring world reknown operas such as "Donna avvolta in un volo d'uccello", given to the city from Joan Mirò, a monumental paintings realized between 1975 and 1978.

CONCERT @ TERME EXCELSIOR "Montecatini City Band"

Schedule 9.00pm - free entrance. Viale Verdi - Montecatini Terme
Montecatini City Band, the musicians band of Montecatini, playing the big band music from Duke Ellington and Glan Miller, but playing old italian standards, too.

PESCIA

PALAGIO Palace & Plaster Museum "Liberio Andreotti"

Exhibition "Incisori e Baynes"

Openings: 9.00-12.00am / 4.00-7.00pm

Piazza del Palagio 6 - Pescia

www.tomontecatini.com/en/i-luoghi-dellarte/musei/gipsoteca-libero-andreotti-en

Consisting of 230 plaster casts from the studio of Liberio Andreotti (1875-1933), this is one of the most complete and significant cast galleries in Tuscany. The museum stems from a generous donation to the artist's home city by his family.

Free guided visits

VINCI

Leonardo Da Vinci Museum

Openings: 1st group entrance 11.00am; 2nd group entrance 4.00pm. (tickets not included, free guide). Shuttle on call (for a fee), phone+39. 348.9141064.

Piazza Leonardo da Vinci 29 - VINCI www.museoleonardiano.it/eng

The origin of the Genius

Surrounded by the centuries-old olive trees of the Montalbano slopes, in a landscape almost untouched by time, the house where Leonardo was born on April 15 1452, the illegitimate son of Ser Piero da Vinci and one Caterina, is the destination of authentic **cultural pilgrimages**, undertaken by very large numbers of visitors each year, who are searching for the origin of the Genius.

Food & Wine

MONTECATINI TERME

Special tasting of **Bargilli Cialde**, the original biscuit of Montecatini Terme. Openings: 10.00am-1.00pm / 3.00-8.00pm www.cialdedimontecatini.it (Please show the event guide to access the tasting)
Viale Grocco 2 - Montecatini Terme

CAFFÈ

maraviglia

®

Wood Roasted Coffee



*from 1952 half a century
of "tradition"*



Capsule
compatibili
Nespresso

via Benedetto Croce, 20
BORGO A BUGGIANO (Pistoia)

telefono 347.2769919

www.chelotticaffe.com

info@chelotticaffe.com



Torrefazione Chelotti Caffè

Vendita diretta cialde, capsule, caffè macinato e in grani. Macchine da caffè in comodato d'uso

*Aperture straordinarie***BUGGIANO****Palazzo Pretorio - Mostra
"La Valdinievole nell'archivio Alinari"**

Orario: 14.30-19.30

Loc. Buggiano Castello – Buggiano
www.buggianocastello.it*Sulla piazza principale di Buggiano Castello si trova il Palazzo del Podestà risalente al XII secolo, che conserva sulla facciata numerosi stemmi quattrocenteschi e cinquecenteschi...un insigne esempio di architettura civile duecentesca***Badia di Maria Santissima
della Salute e San Nicolao Vescovo**Orario: 14.30-19.30. Loc. Buggiano Castello - Buggiano
www.buggianocastello.it*Chiesa romanica benedettina fondata nel 1038 dedicata alla Madonna della Salute e di S. Niccolao con un campanile imponente su cui si aprono monofore e bifore. All'interno della chiesa troviamo importanti opere d'arte tra cui un Crocifisso trecentesco e un'Annunciazione attribuita a Bicci di Lorenzo (1442).***Villa Bellavista**

Orario: 10.00-17.00

Via Livornese di Sopra, 28 - Borgo A Buggiano
*Splendida villa in stile barocco risalente al XVII secolo, oggi proprietà del Ministero dell'Interno.**Nel 1673 il marchese Francesco Feroni fece costruire un edificio di grande armonia corredato da un giardino e una cappella gentilizia. Un maestoso viale arricchito da statue e vari vasi ornamentali e impreziosito da una grande vasca centrale corre davanti la villa.***LARCIANO****Centro RDP Padule di
Fucecchio con birdwatching alle Morette**per informazioni: tel. 0573/84540,
fucecchio@zoneumidetoscane.it

Orario: 9.00-12.30/14.30-18.00

Via Castelmartini 115 – Larciano
www.paduledifucecchio.eu*Il Centro Visite della Riserva Naturale del Padule di Fucecchio a Castelmartini è il principale punto di riferimento per la fruizione dell'area protetta. Al suo interno è possibile ammirare l'esposizione permanente sul Padule di Fucecchio e una mostra delle opere preparatorie del Monumento sull'Eccidio dello scultore Gino Terreni.***Le Morette***L'antico Porto de Le Morette si trova al centro di un'area di particolare pregio ambientale, fra la Riserva Naturale del Padule di Fucecchio e il Bosco di Chiusi. L'osservatorio faunistico dell'area protetta consente di ammirare rare specie di uccelli acquatici e godere al tempo stesso di uno splendido panorama.**Special openings***BUGGIANO****Pretorio Palace Special Exhibition
"Alinari Archives and Valdinievole"**

Open from 2.30 to 7.30pm

Loc. Buggiano Castello – Buggiano www.tomontecatini.com/en/valdinievole/comuni/buggiano-en
*The Palazzo del Podestà dates back to XII century, and it is decorated with a large number of coats-of-arms from XV and XVI century, being one of the most popular examples of Medieval architecture in this area.***Maria Santissima della Salute e San Nicolao Vescovo
Romanic Church**

Open from 2.30 to 7.30pm

Loc. Buggiano Castello – Buggiano www.tomontecatini.com/en/valdinievole/comuni/buggiano-en
*There is a romanic church as well, with its impressive bell tower: it was founded on 1038, dedicated to the Madonna della Salute and to Saint Niccolao. The church has three naves: not to be missed the Crucifix from XIV century and an altarpiece with the Annunciation, bestowed to Bicci di Lorenzo(1442).***EXCEPTIONAL OPENING!!! - Villa Bellavista**

Openings: 10.00am-5.00pm

Via Livornese di Sopra, 28 Borgo A Buggiano www.tomontecatini.com/en/valdinievole/comuni/buggiano-en
*A regal baroque villa dating back to XVIIIth century, owned by the Government. During 1673 the Marquis Feroni had this incredible building projected, including a huge Italian garden and a private chapel. Frescoes inside the villa and many sculptures and fountains make this incredible building a unique jewel.***LARCIANO****The Centre for Research, Documentation and
Promotion of Fucecchio Marshes, Birdwatching**

Opening 9.00-12.30am/2.30-6.00pm.

Via Castelmartini 115 – Larciano.

Mandatory reservation to ph + 39 0573/84540,
fucecchio@zoneumidetoscane.it

www.paduledifucecchio.eu

The Fucecchio Marshes Nature Reserve*The Fucecchio Marshes cover an area of about 1,800 hectares, divided between the Province of Pistoia and the Province of Florence. Although much smaller than the original lakeland-marsh which once covered much of southern Valdinievole, it is still the largest inland marsh of Italy. To protect the naturalistic, historical and environmental exigencies of Fucecchio Marshes, the Provinces of Pistoia and Florence have created Nature Reserves on part of the marshland basin: about 200 hectares in extension divided into two zones, "Le Morette" and "La Monaca-Righetti".***Civic and Archeological Museum of Larciano Castello**

Openings: 9.00-12.00am/2.30-5.30pm



In the heart of Larciano meat and fish specialities

Typical Tuscan Cuisine



piazza Vittorio Veneto, 145 LARCIANO (Pistoia) phone 0573.838691

Museo Civico Archeologico di Larciano Castello

Orario: 9.00-12.00/14.30-17.30 Piazza Castello 1 - Larciano Castello. www.comune.larciano.pt.it/citta/musei/museo-civico-castello-di-larciano

Il museo è situato nello storico borgo di Larciano Castello sulle pendici occidentali del Monte Albano, in una posizione privilegiata di dominio di tutta la piana. Il museo conserva un'interessante collezione di reperti archeologici, provenienti da tutto il territorio limitrofo, riconducibili al periodo compreso tra l'età preistorica e quella rinascimentale.

MASSA E COZZILE**Museo San Michele**

www.museivaldinievole.it

Orario: 15.30 -18.30. Piazza Cavour - Massa e Cozzile
Il Museo Comunale San Michele è situato vicino alla chiesa di Santa Maria Assunta nel centro del piccolo borgo di Massa. E' composto dalla cappella di San Michele che conserva dipinti eseguiti tra il XVII e il XVIII secolo di Luigi Crespi e da due sale espositive che conservano importanti arredi e indumenti sacri.

MONSUMMANO TERME**Museo della Città e del Territorio**

Orario: 9.00-12.00

Piazza Ferdinando Martini - Monsummano Terme
www.museoterritorio.it

Il Museo Città del Territorio Monsummano Terme è lo "specchio della popolazione e della sua storia" e ha sede nell'edificio dell'Osteria dei Pellegrini. Di particolare rilevanza sono gli oggetti provenienti dal tesoro del Santuario della Madonna della Fontenuova come la corona ed i candelieri.

MAC,N**Museo di arte contemporanea del Novecento**

Orario:16.00-19.00

Via di Gagnano 349 - Monsummano Terme
www.macn.it

Il Museo di arte contemporanea e del Novecento di Monsummano Terme è ospitato all'interno della Villa Renatico Martini. Il museo raccoglie opere di pittura, grafica e scultura di artisti di ambito locale Tra le principali opere potrete ammirare quelle di P. Annigoni, V. Berti, F.Chevrier, L. Pignotti, E. Miccini, K. La Rocca. Attualmente è in corso anche la mostra personale di Roberto Giovannelli "Cadere nel cielo"

Museo Casa Giusti

Orario: 8.00-14.00 / 15.00-18.00

Via Vincenzo Martini 18 - Monsummano Terme
Casa Giusti, è la dimora natale di Giuseppe Giusti, poeta e uomo di lettere della Toscana Granducale, che nacque nel 1809 a Monsummano Terme. La casa, divenuta poi museo, è situata sull'attuale Viale Martini e documenta la vita del poeta e l'ambiente della sua famiglia.

Montevettolini - Festa Grossa del SS. Crocifisso

Piazza Castello 1 - Larciano Castello

www.tomontecatini.com/en/valdinievole/comuni/larciano-en

Within the remains of the castle it is possible to visit the Civic Museum, and to perceive superb views of the whole land, between Leonardo and Pinocchio. The Church of San Silvestro is also notable, and among its treasures there is a XVI century font and one of the oldest pipe organs in this land, dating back to XVI century as well.

MASSA E COZZILE**San Michele Museum**

Opening: 3.30 -6.30pm. Piazza Cavour - Massa e Cozzile
www.turismo.intoscana.it/site/it/elemento-di-interesse/Museo-di-San-Michele-Massa-e-Cozzile/
The San Michele Museum is located close to Santa Maria Assunta Church, in the little borgo of Massa e Cozzile. Paintings from the XVIIth Century are visibile here, together with most important sacred objects.

MONSUMMANO TERME**City and territory museum, monsummano terme**

Openings: 9.00-12.00am /3.30-6.00pm

Piazza Ferdinando Martini - Monsummano Terme
www.tomontecatini.com/en/i-luoghi-dellarte/musei/museo-della-citta-e-del-territorio-di-monsummano-terme-en

the "Museo della Città e del Territorio" of Monsummano Terme, located in the building of the Osteria dei Pellegrini after a long refurbishment, was divided into numerous sections, each dedicated to a historical period or to one of the themes or events that have made ancient and recent history of Monsummano.

MAC,N:**contemporary and twentieth century art museum**

Openings:9.00-12.30am /3.30 -6.00pm

Via di Gagnano 349 - Monsummano Terme
www.tomontecatini.com/en/i-luoghi-dellarte/musei/macn-museo-di-arte-contemporanea-e-del-novecento-en/
Since 2000, Villa Renatico-Martini, seat of the Contemporary and Twentieth Century Art Museum the villa is seat of the MAC,N -Museo d'arte contemporanea e del Novecento, which exhibits the permanent collection of graphic, painting, and sculpture works of Twentieth century and contemporary masters, as well as exhibition place for temporary art exhibitions, conferences, workshops, and open air cinema and theatre during the summer season. Artworks of P. Annigoni, V. Berti, F.Chevrier, L. Pignotti, E. Miccini, K. La Rocca are exposed here, among the others.

Giuseppe giusti home national museum

Opening: 8.00am-2.00pm /3.00- 6.00pm

Via Vincenzo Martini 18 - Monsummano Terme
www.tomontecatini.com/en/i-luoghi-dellarte/musei/museo-nazionale-di-casa-giusti-en
The building, built between 1791 and 1793 at behest of the poet's paternal grandfather, minister and friend of the Grand



Hotel
VILLA delle ROSE
Ristorante Piazza Grande

Via del Castellare, 21 - 51012 PESCIA (PT) Italia
Tel. 0572 4670 - Fax 0572 444003
villarose@rphotels.com



VILLAGGIO ALBERGO
SAN LORENZO
SANTA CATERINA



Via San Lorenzo, 15/24 - 51017 PESCIA (PT)
Tel. 0572 408340 - Fax 0572 408333
s.lorenzo@rphotels.com



★ ★ ★

ALBERGO SANTA BARBARA

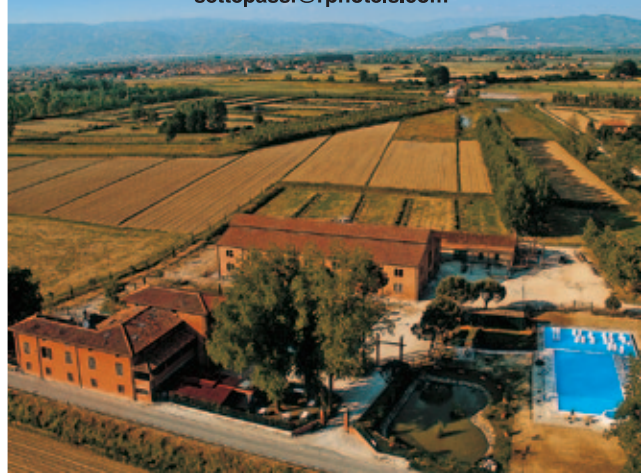
RISTORANTE LA POLVERIERA

51016 MONTECATINI TERME (PT) - ITALIA - Via Marlianese, 4
Tel. 0572 67.352-3 - Fax 0572 67.323
s.barbara@rphotels.com



Agriturismo
Fattoria Settepassi

Via Gremignaio, 23-27 - 51019 PONTE BUGGIANESE (PT)
Tel. e fax +39 (0)572 635.603 - Tel. +39 (0)55 321.5400
settepassi@rphotels.com



Orario: 18.30-24.00

Montevettolini - Monsummano Terme

Dalle ore 18,30 la solenne processione in onore del SS. Crocifisso. A seguire, dalle ore 21, musica in Piazza con la Banda Borgognoni di Pistoia. Alle ore 23 lo spettacolo pirotecnico.

MONTECATINI TERME

M.O.C.A. Montecatini Terme Contemporary Art

Viale Verdi (Palazzo Comunale)

Orario: 10.30-12.30 / 16.00-19.00

www.museivaldinievole.it

Il nuovo spazio espositivo dedicato all'arte contemporanea nasce a in un luogo d'eccezione per bellezza e importanza: il novecentesco Palazzo Comunale. Le sue sale ospitano opere e sculture di livello mondiale, quali le importanti tele di Pietro Annigoni e di Joan Mirò

TERME EXCELSIOR

Ore: 16.30

Viale Verdi - Montecatini Terme

Concerto della Corale Montecatinese "Lorenzo Perosi". Immane appuntamento per gli amanti della musica in occasione delle festività pasquali.

PESCIA

Pieve di Castelvecchio

Orario: 10.00-12.00 / 15.00-19.00

Contattare Roberto Flori 335.5615543

Loc. Castelvecchio - Pescia

Castelvecchio è una delle 10 castella della Svizzera Pesciatina il cui tesoro più grande tesoro è la Pieve dei Santi Ansano e Tommaso, l'edificio sacro più antico della Valdinievole. Pieve romanica, attestata già nell'VIII secolo e ricostruita nell'XI secolo. Con la sua solennità architettonica, sembra testimoniare il perdurare della storia antica.



Pieve San Bartolomeo Collodi Castello e Oratorio SS Sacramento con Mostra "Il volto nascosto del giardino Garzoni"

Orario: 15.00-19.00 Loc. Collodi Castello

Alla sommità del paese di Collodi, si trova la Pieve di San Bartolomeo. Risalente al XII secolo e al cui interno

Duke of Tuscany Pietro Leopoldo, it was purchased by the State in 1972 and inaugurated as museum in 1992, after demanding refurbishment works.

CONCERT and FIREWORKS

Montevettolini - SS. Crucifix (renaissance costume procession). Schedule 6.30pm to Midnight

Montevettolini - Monsummano Terme

After the Costume procession up the hill of Montevettolini, from 9 pm live music in the main square and Fireworks at 11pm.

MONTECATINI TERME

MOCA Museum Montecatini Terme Contemporary Art Exhibition "I tesori della Valdinievole"

Openings 10.30-12.30am / 4.00-6.00pm

Viale Verdi 46 - Montecatini Terme (Town Hall Building)

www.tomontecatini.com/en/i-luoghi-dellarte/musei/mo-c-a-montecatini-contemporary-art-en

A new expo dedicated to contemporary art was born in Montecatini Terme on december 2012, in an exceptional location: the town hall of Montecatini Terme, one of the best preserved '900 buildings in the whole area. The birth of this Museum made some additional restoration possible, while Moca is now representing the first Civic Museum for Montecatini Terme, featuring world reknown operas such as "Donna avvolta in un volo d'uccello", given to the city from Joan Mirò, a monumental paintings realized between 1975 and 1978.

CONCERT @ TERME EXCELSIOR Choir "L. Perosi"

Schedule 4.30pm Free Entrance

Viale Verdi - Montecatini Terme

Classical Concert from the Choir "L. Perosi" with Catholic Easter repertory

PESCIA

Castelvecchio Romanic "PIEVE" & frescoes

Openings: 10.00-12.00am / 3.00-7.00pm

Mandatory call for timings to Mr Roberto FLORI

+39.335.5615543. Loc. Castelvecchio - Pescia

www.tomontecatini.com/en/tra-natura-e-cultura/le-dieci-castella-della-svizzera-pesciatina

It was the Swiss economist Charles-Leonard Simonde de Sismondi who invented the expression "Switzerland in Pescia", referring to the mountains of Valleriana area, which goes from Apennines, up to the River Pescia. A beautiful natural environment, partially truly Alpine, partially sweeter in hills and peaks, dedicated to Olive trees, vineyards and IGP Beans production.

San Bartolomeo Church in Collodi Castello and Oratorio SS Sacramento

Openings from 3.00 to 7.00pm. Loc. Collodi Castello www.pinocchio.it/fondazione-carlo-collodi-c3/collodi-toscana-italia-838

Collodi is a village in Tuscany that has become famous thanks to The Adventures of Pinocchio, the most famous and printed non-religious book of all times. Its writer was Carlo

Kapuziner Bierstüble

TRATTORIA BAVARESE

...Ein Prosit, ein Prosit, der Gemütlichkeit...



Kapuziner Bierstüble

Villa Campanile (fraz. Castelfranco di Sotto) - via Ulivi 92-94 - telefono 0583.289176

www.kapuzinerbierstüble.com



Kapuziner bierstüble

sono conservate importanti opere d'arte tra cui una tavola cinquecentesca con *La vergine in trono da alcuni* attribuita alla scuola di Raffaello

PONTE BUGGIANESE

Affreschi di Pietro Annigoni

Chiesa Maria Santissima del Buon Consiglio

Orario: 9.00-12.00 / 15.00-18.00

Piazza del Santuario - Ponte Buggianese

www.comune.ponte-buggianese.pt.it. Info telefono

0572.932123 o 339.6078292 o maria.graziabaldi@alice.it

Merita sicuramente una visita la Chiesa Maria S.S. del Buon Consiglio, che presenta una facciata baroccheggianti, preceduta da un portico a tre archi sorretti da colonne di pietra. Qui il maestro Pietro Annigoni, "il pittore delle Regine", ha affrescato, alla maniera degli antichi, 160 mq. di parete

Visite guidate gratuite

MONTECATINI TERME

M.O.C.A. Mostra "I tesori della Valdinievole" e Palazzo Comunale

Visita guidata ore 11,00. Prenotazioni mocamct@gmail.com. Viale Verdi, Palazzo Comunale - Montecatini Terme www.museivaldinievole.it

Il nuovo spazio espositivo dedicato all'arte contemporanea nasce a in un luogo d'eccezione per bellezza e importanza: il novecentesco Palazzo Comunale. Le sue sale ospitano opere e sculture di livello mondiale, quali le importanti tele di Pietro Annigoni e di Joan Mirò

PESCIA

Castello di San Quirico, Pieve Romanica, affreschi e sculture di Castelvecchio, Castello di Sorana

Orario: 9.00- 13.00

Prenotazione Roberto Boschi 338.8364868

Loc. San Quirico - Pescia

Una visita guidata vi accompagnerà alla scoperta di San Quirico una delle dieci castella della svizzera Pesciatina. Nel centro percorrerete vicoli che si incrociano e passano sotto le abitazioni attraverso piccoli tunnel. In posizione più bassa visiterete la Chiesa romanica dedicata ai SS. Quirico e infine ammirerete gli affreschi che custodisce la Pieve di Castelvecchio.

Museo Storico Etnografico del Minatore e Cavatore "La Miniera di Publio" a Vellano

Necessaria la prenotazione tre giorni prima per la Cava in pietra serena al numero 0572.409181, 330 910517 o all'indirizzo laminieradipublio@libero.it

Orario: 10.00-13.00 / 15.00-17.00.

Via 17 agosto 1944 - Loc. Vellano (Pescia)

Sulla montagna pesciatina, sorge Vellano, antico paese che ospita la Miniera di Publio, l'unico museo storico ed

Lorenzini, who chose the pen name of "Collodi".

PONTE BUGGIANESE

Maria Santissima del

Buon Consiglio Ponte Buggianese - Church

Openings: 9.00-12.00am / 3.30-6:00pm

Piazza Santuario, 17 Ponte Buggianese. Reservations

phone +39.0572.932123, maria.graziabaldi@alice.it.

www.tomontecatini.com/en/valdinievole/comuni/en/valdinievole/ponte-buggianese-en

This Church is quite famous for the Annigoni frescoes painted between the '60s and the '80s. Annigoni was the last painter allowed to place his frescoes in Santa Maria Novella, Florence, close to the biggest artist of the world. Here the painting cycle is about the Salvation story of Jesus Christ.

Free guided visits

MONTECATINI TERME

MOCA Museum

Exhibition "I tesori della Valdinievole" & TOWN HALL GUIDED TOUR at 11.00am

Viale Verdi 46- Montecatini Terme (Town Hall Building) www.tomontecatini.com/en/i-luoghi-dellarte/musei/mo-c-a-montecatini-contemporary-art-en

A new expo dedicated to contemporary art was born in Montecatini Terme on december 2012, in an exceptional location: the town hall of Montecatini Terme, one of the best preserved '900 buildings in the whole area. The birth of this Museum made some additional restoration possible, while Moca is now representing the first Civic Museum for Montecatini Terme, featuring world reknown operas such as "Donna avvolta in un volo d'uccello", given to the city from Joan Mirò, a monumental paintings realized between 1975 and 1978.

PESCIA

Castello di San Quirico, Pieve Romanica, frescoes & sculptures of Castelvecchio, Castello di Sorana

Openings: 9.00am-1.00pm / 2.00-7.00pm

Mandatory meeting point with Roberto Boschi

+39.338.8364868. Loc. San Quirico - Pescia

www.tomontecatini.com/en/tra-natura-e-cultura/le-dieci-castella-della-svizzera-pesciatina

It was the Swiss economist Charles-Leonard Simonde de Sismondi who invented the expression "Switzerland in Pescia", referring to the mountains of Valleriana area, which goes from Apennines, up to the River Pescia. A beautiful natural environment, partially truly Alpine, partially sweeter in hills and peaks, dedicated to Olive trees, vineyards and IGP Beans production.

Publio's Mine in Vellano - Caveman Museum

Openings: 10.00am-1.00pm / 3.00- 5.00pm, Via 17 Agosto 1944 - Loc. Vellano (Pescia)

RISTORANTE SIMONE AL MARE

(già stranobar)

Via Circonvallazione, 78
Borgo a Buggiano
3km da Montecatini



Web: www.simonealmare.it
Mail: simonealmare@gmail.com

Tel. 0572.32382
Cell. 333.9880243

etnografico del minatore esistente in Italia. Una ricostruzione in stile toscano, dove è possibile ammirare materiali provenienti da tutto il mondo

Castella di Pontito e Stiappa

Orario: 14.00-19.00

Prenotazione Graziano Zanomini 328.5827642

(Pontito) – Orianna 333.5244505

Loc. Pontito – Pescia

Una passeggiata “guidata” all’interno di questo paese, la cui forma a triangolo ricorda un ventaglio adagiato sulla morbida natura incontaminata, svelerà all’occhio del più attento visitatore segni artistici di notevole livello come la Chiesa dei SS. Andrea e Lucia che un tempo esprimevano la dignità e la storia del luogo.

VINCI

Museo Leonardiano

Orario: 1° turno ore 11.00; 2° turno ore 16.00

(biglietto non incluso, guida gratuita). Servizio Navetta, su richiesta (a pagamento), tel. 348.9141064.

Piazza Leonardo da Vinci 29 – Vinci

www.museoleonardiano.it

A Vinci, dove Leonardo nacque e maturò le prime ispirazioni si trova il Museo Leonardiano. Una guida esperta vi mostrerà una delle raccolte più ampie ed originali dedicate ai molteplici interessi di Leonardo tecnologo, architetto, scienziato e, più in generale, alla storia della tecnica del Rinascimento.

Degustazioni

LARCIANO

Degustazione Olio del **Frantoio Cooperativo**

Montalbano di Vinci. (si accede esibendo il programma dell’evento). Orario: dalle 15.00

Presso il Centro RDP Padule di Fucecchio, via Castelmartini 115 - Larciano



It is mandatory to book 3 days ahead in order to visit the stone cave – Call PUBLIO at +39.0572.409181 or +39.330.910517 or send an email to: laminieradipublio@libero.it

www.discoverpistoia.it/it/argomenti/storia/2321-

10-12-vellano-storia-del-miniature-e-cavatore

600mt over the sea level there is the last Serena Stone cave, open and working, of a number of caves which used to be open in these mountains, among the “Dieci Castella” area. A peculiar little museum is still open here, and it’s the Cave-man museum, run by a living memory Vellano’s man, Publio Biagini.

Castella di Pontito & Stiappa

Village Trekking MEETING @ 2.00pm in Pontito

Mandatory reservation with Graziano Zanomini

+39.328.5827642. Loc. Pontito – Pescia

www.tomontecatini.com/en/tra-natura-e-cultura/le-dieci-castella-della-svizzera-pesciatina

It was the Swiss economist Charles-Leonard Simonde de Sismondi who invented the expression “Switzerland in Pescia”, referring to the mountains of Valleriana area, which goes from Apennines, up to the River Pescia. A beautiful natural environment, partially truly Alpine, partially sweeter in hills and peaks, dedicated to Olive trees, vineyards and IGP Beans production.

VINCI

Leonardo Da Vinci Museum

Openings: 1st group entrance 11.00am; 2nd group entrance 4.00pm (tickets not included, free guided tour).

Shuttle on call (for a fee), phone+39. 348.9141064.

Piazza Leonardo da Vinci 29 – VINCI www.museoleonardiano.it/eng

The origin of the Genius

Surrounded by the centuries-old olive trees of the Montalbanoslopes, in a landscape almost untouched by time, the house where Leonardo was born on April 15 1452, the illegitimate son of Ser Pieroda Vinci and one Caterina, is the destination of authentic cultural pilgrimages, undertaken by very large numbers of visitors each year, who are searching for the origins of the Genius.

Food and wine

LARCIANO

Montalbano Olive Oil tasting at

Frantoio Cooperativo Montalbano

@ the Centro RDP Padule di Fucecchio,

via Castelmartini 115 - Larciano

Mandatory reservation ph +39.0573.84540,

fucecchio@zoneumidetoscane.it

Meeting point at 3.00pm

(Please show the Event guide to access the tasting)

ITALPORK



Ogni giorno scegli solo
Qualità e Bontà
Tutta Italiana



**VENDITA
DIRETTA**

Bovino e Suino
Salumi

Prosciutti DOP
Toscano e Parma

Prosciutti
Cinta Senese
Carni Avicole

*Aperture straordinarie***BUGGIANO****Palazzo Pretorio Mostra
"La Valdinievole nell'Archivio Alinari"**

Orario: 14.30-19.30

Loc. Buggiano Castello – Buggiano
www.buggianocastello.it*Sulla piazza principale di Buggiano Castello si trova il Palazzo del Podestà risalente al XII secolo, che conserva sulla facciata numerosi stemmi quattrocenteschi e cinquecenteschi...un insigne esempio di architettura civile duecentesca***Badia di Maria Santissima
della Salute e San Nicolao Vescovo**

Orario: 14.30-19.30

Loc. Buggiano Castello – Buggiano
www.buggianocastello.it*Chiesa romanica benedettina fondata nel 1038 dedicata alla Madonna della Salute e di S. Niccolao con un campanile imponente su cui si aprono monofore e bifore. All'interno della chiesa troviamo importanti opere d'arte tra cui un Crocifisso trecentesco e un'Annunciazione attribuita a Bicci di Lorenzo (1442).***LARCIANO****Centro RDP Padule di Fucecchio
con birdwatching alle Morette**per informazioni: tel. 0573/84540,
fucecchio@zoneumidetoscane.itOrario: 14.30-18.00. Via Castelmartini 115 – Larciano
www.paduledifucecchio.eu*Il Centro Visite della Riserva Naturale del Padule di Fucecchio a Castelmartini è il principale punto di riferimento per la fruizione dell'area protetta. Al suo interno è possibile ammirare l'esposizione permanente sul Padule di Fucecchio e una mostra delle opere preparatorie del Monumento sull'Eccidio dello scultore Gino Terreni.***Le Morette***L'antico Porto de Le Morette si trova al centro di un'area di particolare pregio ambientale, fra la Riserva Naturale del Padule di Fucecchio e il Bosco di Chiusi. L'osservatorio faunistico dell'area protetta consente di ammirare rare specie di uccelli acquatici e godere al tempo stesso di uno splendido panorama.***Museo Civico Archeologico di Larciano Castello**

Orario: 9.00-12.00/14.30-17.30

Piazza Castello 1 - Larciano Castello
www.comune.larciano.pt.it/citta/musei/museo-civico-castello-di-larciano*Il museo è situato nello storico borgo di Larciano Castello sulle pendici occidentali del Monte Albano, in una posizione privilegiata di dominio di tutta la piana. Il museo conserva un'interessante collezione di reperti archeologici, provenienti da tutto il territorio limitrofo,**Special openings***BUGGIANO****Pretorio Palace Special Exhibition
"Alinari Archives and Valdinievole"**

Open from 2.30 to 7.30pm

*Loc. Buggiano Castello – Buggiano www.tomontecatini.com/en/valdinievole/comuni/buggiano-en
The Palazzo del Podestà dates back to XII century, and it is decorated with a large number of coats-of-arms from XV and XVI century, being one of the most popular examples of Medieval architecture in this area.***Maria Santissima della Salute e
San Nicolao Vescovo Romanic Church**

Open from 2.30 to 7.30pm

*Loc. Buggiano Castello – Buggiano www.tomontecatini.com/en/valdinievole/comuni/buggiano-en
There is a romanic church as well, with its impressive bell tower: it was founded in 1038, dedicated to the Madonna della Salute and to Saint Niccolao. The church has three naves: not to be missed the Crucifix from XIV century and an altarpiece with the Anunciation, bestowed to Bicci di Lorenzo(1442).***LARCIANO****The Centre for Research, Documentation and
Promotion of Fucecchio Marshes, Birdwatching**

Opening 2.30-6.00pm

Via Castelmartini 115 – Larciano
Mandatory reservation to ph +39.0573.84540,
fucecchio@zoneumidetoscane.it
www.paduledifucecchio.eu**The Fucecchio Marshes Nature Reserve***The Fucecchio Marshes cover an area of about 1,800 hectares, divided between the Province of Pistoia and the Province of Florence. Although much smaller than the original lakeland-marsh which once covered much of southern Valdinievole, it is still the largest inland marsh of Italy.**To protect the naturalistic, historical and environmental exigencies of Fucecchio Marshes, the Provinces of Pistoia and Florence have created Nature Reserves on part of the marshland basin: about 200 hectares in extension divided into two zones, "Le Morette" and "La Monaca-Righetti".***Civic and Archeological Museum of
Larciano Castello**

Openings: 9.00-12.00am / 2.30-5.30pm

Piazza Castello 1 - Larciano Castello
www.tomontecatini.com/en/valdinievole/comuni/larciano-en*Within the remains of the castle it is possible to visit the Civic Museum, and to perceive superb views of the whole land, between Leonardo and Pinocchio. The Church of San Silvestro is also notable, and among its treasures there is a XVI century font and one of the*

riconducibili al periodo compreso tra l'età preistorica e quella rinascimentale.

LAMPORECCHIO

Chiesa di San Giorgio in Porciano

Orario: 15.00-18.00

Via Porcianese 1 – Lamporecchio

Museo di arte sacra di Porciano

Orario: 15.00-18.00

Via Porcianese 1 – Lamporecchio

Museo della cultura contadina di Porciano

Orario: 15.00-18.00

Via Porcianese 1 – Lamporecchio

www.stradadileonardo.org

www.comune.lamporecchio.pt.it

Porciano

Porciano è un suggestivo borgo medievale sulla strada che da San Baronto conduce a Vinci, attorniato da uno splendido paesaggio costituito da terrazzamenti, filari di cipressi ed oliveti. Sviluppatisi attorno alle strutture difensive costruite dai conti Guidi agli inizi del XIII secolo, il paese è ancor oggi contraddistinto nei due nuclei formatosi attorno a due torri e alla chiesa di S. Giorgio.

Chiesa di San Giorgio a Porciano

Costituita anticamente da una cappella risalente al XIII

oldest pipe organs in this land, dating back to XVI century as well.

LAMPORECCHIO

Church of San Giorgio in Porciano

Opening: 3.00-6.00pm

Parish Museum

Opening: 3.00-6.00pm

Antique Rural Tools Museum

Opening: 3.00-6.00pm

All situated in Via Porcianese 1 – Lamporecchio

www.comune.lamporecchio.pt.it/index.php?option=com_content&view=article&id=151&Itemid=176

[php?option=com_content&view=article&id=151&Itemid=176](http://www.comune.lamporecchio.pt.it/index.php?option=com_content&view=article&id=151&Itemid=176)

Porciano is an enchanting medieval village on the road from San Baronto to Vinci, surrounded by a beautiful scenery of terracings, rows of cypresses and olive groves. It developed around defensive structures built by Counts Guidi at the beginning of the XIII century and today it is characterized by two cores around two towers and the Church of San Giorgio.

Church of San Giorgio in Porciano

Originally formed by a chapel dating back to the thirteenth century, today it is the result of several restorations happened in time and particularly in the fifteenth, seventeenth and eighteenth centuries. The covering is in wooden trusses.



**On the table,
as always, flavours of
the Tuscan tradition**

Ristorante
BELLAVISTA 

Via Livornese di Sopra, 21
BORGO A BUGGIANO (Pistoia)
phone +39.0572.33053

wednesday closed

secolo, è oggi il risultato di numerose ristrutturazioni succedutesi nel tempo ed in particolar modo nei secoli XV, XVII e XVIII.

Museo di Arte Sacra e del Museo delle arti e della cultura contadina del Montalbano

Inaugurato nel dicembre 2012 nei locali adiacenti la chiesa, la collezione di strumenti e oggetti è sorta per iniziativa della parrocchia e della Pro Loco di Porciano. La famiglia Gori ha messo a disposizione del piccolo museo ben 392 pezzi. Nel museo si possono ammirare vecchi oggetti rurali, le unità di misura, i ferri del vecchio falegname, del calzolaio, materiale inerenti la filatura della lana e della canapa.

MASSA E COZZILE

Museo San Michele

www.museivaldinievole.it

Orario: 15.30-18.30

Piazza Cavour - Massa e Cozzile

Il Museo Comunale San Michele è situato vicino alla chiesa di Santa Maria Assunta nel centro del piccolo borgo di Massa. E' composto dalla cappella di San Michele che conserva dipinti eseguiti tra il XVII e il XVIII secolo di Luigi Crespi e da due sale espositive che conservano importanti arredi e indumenti sacri.

MONSUMMANO TERME

Museo della Città e del Territorio

Orario: 9.00-12.00 / 16.00-19.00

Piazza Ferdinando Martini - Monsummano Terme
www.museterritorio.it

Il Museo Città del Territorio Monsummano Terme è lo "specchio della popolazione e della sua storia" e ha sede nell'edificio dell'Osteria dei Pellegrini. Di particolare rilevanza sono gli oggetti provenienti dal tesoro del Santuario della Madonna della Fontenuova come la corona ed i candelieri

MAC,N

Museo di arte contemporanea del Novecento

Orario: 9.30-12.30 / 16.00-19.00

Via di Gragnano 349 - Monsummano Terme

www.macn.it

Il Museo di arte contemporanea e del Novecento di Monsummano Terme è ospitato all'interno della Villa Renatico Martini. Il museo raccoglie opere di pittura, grafica e scultura di artisti di ambito locale. Tra le principali opere potrete ammirare quelle di P. Annigoni, V. Berti, F. Chevrier, L. Pignotti, E. Miccini, K. La Rocca. Attualmente è in corso anche la mostra personale di Roberto Giovannelli "Cadere nel cielo"

Museo Casa Giusti

Orario: 8.00-14.00 / 15.00-18.00

Via Vincenzo Martini 18 - Monsummano Terme

Casa Giusti, è la dimora natale di Giuseppe Giusti, poeta e uomo di lettere della Toscana Granducale, che nacque

On the third beam, looking from the main entrance, on the side looking at the altar we see the engraved date "1463 a di XXIII di majo" ..

Parish Museum

The Parish Museum was opened to the public in 2010, to mark the renovation and reopening of the Church of Saint Giorgio. This small museum features sacred objects and furnishings and used to belong to the parish of Porciano. Inside there are several artifacts from different historical periods, from the XV century to the present day.

MASSA E COZZILE

San Michele Museum

Opening: 3.30-6.30pm. Piazza Cavour - Massa e Cozzile
www.turismo.intoscana.it/site/it/elemento-di-interesse/Museo-di-San-Michele-Massa-e-Cozzile/

The San Michele Museum is located close to Santa Maria Assunta Church, in the little borgo of Massa e Cozzile. Paintings from the XVIIth Century are visible here, together with most important sacred objects.

MONSUMMANO TERME

City And Territory Museum, Monsummano Terme

Openings: 9.00-12.00am / 3.30-6.00pm

Piazza Ferdinando Martini - Monsummano Terme
www.tomontecatini.com/en/i-luoghi-dellarte/musei/museo-della-citta-e-del-territorio-di-monsummano-terme-en

the "Museo della Città e del Territorio" of Monsummano Terme, located in the building of the Osteria dei Pellegrini after a long refurbishment, was divided into numerous sections, each dedicated to a historical period or to one of the themes or events that have made ancient and recent history of Monsummano.

MAC,N:

Contemporary and twentieth century art museum

Openings: 9.00-12.30am / 3.30-6.00pm

Via di Gragnano 349 - Monsummano Terme
www.tomontecatini.com/en/i-luoghi-dellarte/musei/macn-museo-di-arte-contemporanea-e-del-novecento-en
Since 2000, Villa Renatico-Martini, seat of the Contemporary and Twentieth Century Art Museum the villa is seat of the MAC,N - Museo d'arte contemporanea e del Novecento, which exhibits the permanent collection of graphic, painting, and sculpture works of Twentieth century and contemporary masters, as well as exhibition place for temporary art exhibitions, conferences, workshops, and open air cinema and theatre during the summer season. Artworks of P. Annigoni, V. Berti, F. Chevrier, L. Pignotti, E. Miccini, K. La Rocca are exposed here, among the others.

Giuseppe Giusti Home National Museum

Opening: 8.00am-2.00pm / 3.00-6.00pm

Via Vincenzo Martini 18 - Monsummano Terme

www.tomontecatini.com/en/i-luoghi-dellarte/musei/museo-nazionale-di-casa-giusti-en

nel 1809 a Monsummano Terme. La casa, divenuta poi museo, è situata sull'attuale Viale Martini e documenta la vita del poeta e l'ambiente della sua famiglia.

MONTECATINI

M.O.C.A. Montecatini Terme Contemporary Art Mostra "I tesori della Valdinievole"

Orario: 10.30 - 12.30 / 16.00 - 18.30.

Viale Verdi 46 – Montecatini Terme

www.museivaldinievole.it

Il nuovo spazio espositivo dedicato all'arte contemporanea nasce a in un luogo d'eccezione per bellezza e importanza: il novecentesco Palazzo Comunale. Le sue sale ospitano opere e sculture di livello mondiale, quali le importanti tele di Pietro Annigoni e di Joan Miró

PESCIA

Museo della Carta

Attività didattiche e storie sulla carta fatte a mano

(costo 5 € a partecipante)

Orario: 15.30-17.00

Prenotazioni: edu.museodellacarta@gmail.com

Piazza della Croce 1 – Pescia (loc. Pietrabuona)

www.museivaldinievole.it

Il Museo della Carta situato poco distante dal centro

The building, built between 1791 and 1793 at behest of the poet's paternal grandfather, minister and friend of the Grand Duke of Tuscany Pietro Leopoldo, it was purchased by the State in 1972 and inaugurated as museum in 1992, after demanding refurbishment works.

MONTECATINI TERME

MOCA Museum – Montecatini Terme Contemporary Art

Exhibition "I tesori della Valdinievole" Openings

10.30-12.30am / 4.00-6.00pm

Viale Verdi 46 – Montecatini Terme (Town Hall Building)

www.tomontecatini.com/en/i-luoghi-dellarte/musei/mo-c-a-montecatini-contemporary-art-en

A new expo dedicated to contemporary art was born in Montecatini Terme on december 2012, in an exceptional location: the town hall of Montecatini Terme, one of the best preserved '900 buildings in the whole area. The birth of this Museum made some additional restoration possible, while Moca is now representing the first Civic Museum for Montecatini Terme, featuring world reknown operas such as "Donna avvolta in un volo d'uccello", given to the city from Joan Miró, a monumental paintings realized between 1975 and 1978.

PESCIA

Paper Museum of Pietrabuona – Educational Activi-

**An oasis of taste
ranging from Tuscan
tradition and innovation**



TRATTORIA PIZZERIA
DA NERONE

Via Mammianese Nord 153,
PIETRABUONA - PESCIA (Pistoia)
phone +39.0572.408144

simangiabene@trattoriadanerone.it
wednesday closed



storico di Pescia protegge e tramanda un sapere universale dell'uomo: fare la carta. Durante la visita è possibile esplorare l'universo della carta e i suoi segreti, dalla preziosa collezione di filigrane agli strumenti e macchinari d'epoca.

Pieve di Castelvecchio & affreschi

Orario: 10.00-12.00 / 15.00-19.00

Prenotazioni Roberto Flori 335.5615543

Loc. Castelvecchio – Pescia

Castelvecchio è una delle 10 castella della Svizzera Pesciatina il cui tesoro più grande tesoro è la Pieve dei Santi Ansano e Tommaso, l'edificio sacro più antico della Valdinievole. Pieve romanica, attestata già nell'VIII secolo e ricostruita nell'XI secolo. Con la sua solennità architettonica, sembra testimoniare il perdurare della storia antica.

Mostra antologica su Nino Borghesi

Museo del Palagio & Gipsoteca "Libero Andreotti"

Inaugurazione mostra ore 16:30

Piazza del Palagio 6 – Pescia

www.museivaldinievole.it

Situata nel centro storico di Pescia, la Gipsoteca è ospitata nel Palagio, antica sede del Podestà, risalente al XIII secolo, edificio di impianto medievale e dalla singolare forma allungata. La Gipsoteca conserva le opere dell'artista Libero Andreotti, considerato dalla critica moderna il maggiore scultore italiano del primo Novecento

Convegno #nuovistilidivita

"La Cucina del benessere"

con possibilità di cena a seguire (a pagamento)

Prenotazioni allo 0572.408340

Orario: dalle 18.00 Albergo Santa Caterina - Via S. Lorenzo

Loc. Pietrabuona (Pescia)

Nell'incontro presso l'Hotel Ristorante S. Caterina si parlerà di nutrizione e dell'esigenza sempre più centrale di unire alla cucina il concetto di "benessere". Il cuoco M. Torrigiani ci spiegherà come conciliare i piaceri del palato con i nostri #nuovistilidivita

PONTE BUGGIANESE

Centro documentazione Eccidio del Padule di Fucecchio

Orario: 9.00-13.00. Ponte Buggianese

Dogana del Capannone - Padule di Fucecchio

Orario: 9.00-13.00

Loc. Anchione – Ponte Buggianese. Info telefono

0572.932123 o 339.6078292 o maria.graziabaldi@alice.it

www.comune.ponte-buggianese.pt.it

Non lontano dal centro di Ponte Buggianese si trova Anchione, dove la Dogana medicea del Capannone, uno dei porti principali dell'area paludosa, testimonia la passata vitalità commerciale della zona. Oggi, la Dogana è diventata anche simbolo della riconciliazione storica tra Italia e Germania.

Affreschi di Pietro Annigoni

Chiesa Maria Santissima del Buon Consiglio

Orario: 9.00 - 12.00 / 15.00 - 18.00.

ties for kids and families

Schedules: 3.30-5.00pm

Piazza della Croce 1 – Pescia (loc. Pietrabuona)

Mandatory reservation TO edu.museodellacarta@

gmail.com

www.tomontecatini.com/en/i-luoghi-dellarte/musei/museo-della-carta-di-pescia-en

The Pescia Paper Museum located in Pietrabuona, preserves and passes on a universe of knowledge, shared over time and space: making paper. The mission of the museum is to promote the understanding of the tradition and technology of paper: the history, the people, the machinery, the work process, the recycling of raw materials. A truly engaging experience.

Museo del Palagio & Gipsoteca "Libero Andreotti"

Exhibition "Nino Borghesi" Openings 4:30pm

Piazza del Palagio 6 – Pescia

www.tomontecatini.com/en/i-luoghi-dellarte/musei/gipsoteca-libero-andreotti-en

Consisting of 230 plaster casts from the studio of Libero Andreotti (1875–1933), this is one of the most complete and significant cast galleries in Tuscany. The museum stems from a generous donation to the artist's home city by his family.

Castelvecchio Romanic "PIEVE" & frescoes

Openings: 10.00-12.00am / 3.00-7.00pm

Mandatory call for timings to Mr Roberto FLORI

+39.335.5615543

Loc. Castelvecchio – Pescia

www.tomontecatini.com/en/tra-natura-e-cultura/le-dieci-castella-della-svizzera-pesciatina/

It was the Swiss economist Charles-Leonard Simonde de Sismondi who invented the expression "Switzerland in Pescia", referring to the mountains of Valleriana area, which goes from Apennines, up to the River Pescia. A beautiful natural environment, partially truly Alpine, partially sweeter in hills and peaks, dedicated to Olive trees, vineyards and IGP Beans production.

PONTE BUGGIANESE

IInd World War Whitens centre and

"DOGANA" & Padule Marshland Centre

Openings: 9.00am-1.00pm. Loc. Anchione – Ponte Buggianese. Shuttle on call (for a fee), phone+39. 348.9141064.

Not very far from Ponte Buggianese there is a small fraction called Anchione, where an old custom-house from the Florentine Medici Family has been recently restored. The Padule marshland is one of the richest areas in the surroundings, and the Dogana custom-house is now a IInd world war cruelty documentation centre, to witness a new peace between Germany and Ponte Buggianese's victims of Nazism.

Maria Santissima del Buon Consiglio

Ponte Buggianese - Church

Openings: 9.00 - 12.00am / 3.30 - 6.00pm

Piazza Santuario, 17 Ponte Buggianese. Shuttle on call (for a fee), phone+39. 348.9141064.

Piazza del Santuario - Ponte Buggianese. Info telefono 0572.932123 o 339.6078292 o maria.graziabaldi@alice.it www.comune.ponte-buggianese.pt.it
 Merita sicuramente una visita la Chiesa Maria S.S. del Buon Consiglio, che presenta una facciata baroccheggiante, preceduta da un portico a tre archi sorretti da colonne di pietra. Qui il maestro Pietro Annigoni, "il pittore delle Regine", ha affrescato, alla maniera degli antichi, 160 mq. di parete.

VINCI

Villa Il Ferrale, Mostra

"LEONARDO, UNA MOSTRA IMPOSSIBILE"

Via Montalbano, Vinci

Ingresso gratuito ore 11.00 e ore 16.00

L'ingresso è concesso ai visitatori muniti di voucher Vieni a Vinci, scaricabile dal sito www.tomontecatini.com/openweek

LEONARDO. UNA MOSTRA IMPOSSIBILE

Allestita nella storica residenza di Villa il Ferrale, a metà strada tra Vinci e Anchiano, la mostra espone le riproduzioni ad alta risoluzione e a grandezza naturale dei dipinti di Leonardo. Parte della rassegna delle 'Mostre Impossibili', ideata da RAI-Radio Televisione Italiana, l'esposizione consente di osservare da vicino tutte le opere di Leonardo straordinariamente riunite in un'unica sede.

www.tomontecatini.com/en/valdinievole/comuni/en/valdinievole/ponte-buggianese-en

This Church is quite famous for the Annigoni frescoes painted between the '60s and the '80s. Annigoni was the last painter allowed to place his frescoes in Santa Maria Novella, Florence, close to the biggest artist of the world. Here the painting cycle is about the Salvation story of Jesus Christ.

VINCI

Villa Il Ferrale, Exhibition

"Leonardo, an impossible exhibition"

Via Montalbano, Vinci

FREE ENTRANCE!! at 11.00 am and 4.00pm

In order to get the free entrance show the free voucher "Vieni a Vinci", downloadable from the website

www.tomontecatini.com/openweek

Settled in the ancient villa Il Ferrale, halfway between Vinci and Anchiano, this exhibition counts all HD reproduction of all Leonardo Paintings, as if it was the most incredible exhibition ever, grouping them all together, real size. This is part of the "Impossible Exhibition" ideated by RAI (Italian Official public television), and it allows anybody to see and admire from a very short distance so many artworks, which are literally spread around the world, nowadays, in several different museums.



Al Ristoro



Speciality frogs,
else and wild game

Sliced meats and cheese
homemade production

Lunch by reservation

Via Capannone, 89

Loc. Anchione

PONTE BUGGIANESE (Pistoia)

phone +39.0572.634001

+39.333.7196339

NUOVA GESTIONE

Ambiente riscaldato



*Visite guidate gratuite***LAMPORECCHIO**

Chiesa di San Giorgio a Porciano, museo di arte sacra e della cultura contadina

Orario: 15.00-18.00

Via Porcianese 1 – Lamporecchio

www.stradadileonardo.org

www.comune.lamporecchio.pt.it

Una visita guidata esperta vi accompagnerà alla scoperta dell'incantevole borgo di Porciano, mostrandovi le bellezze raccolte nella Chiesa San Giorgio e nei musei di Arte Sacra e delle Arti e della cultura contadina.

MONSUMMANO TERME

MAC,N

Museo di arte contemporanea del Novecento

Visita guidata alla mostra personale di Roberto Giovannelli "CADERE NEL CIELO"

Orario: 16.00-17.00.

Via di Gragnano 349 - Monsummano Terme

www.macn.it

Castello di Montevettolini – Cioccolateria Slitti

per informazioni e prenotazioni: tel. 0573/84540, email fucecchio@zoneumidetoscane.it

Orario: 15.00

Ritrovo al Museo della Città e del Territorio, Piazza Ferdinando Martini - Monsummano Terme

Visita al Castello di Montevettolini, l'antico borgo fondato intorno al XII secolo. A seguire visita alla Cioccolateria Slitti (con degustazione a pagamento)

MONTECATINI TERME

City Lab KIDS TOUR A MONTECATINI TERME, a cura di GIODO' Soc. Coop.

Percorsi d'arte per bambini e famiglie. Orario: 15:30-17,30. Ritrovo Palazzo del Comune, Viale Verdi, 46

ore 15:30. Prenotazioni Arianna 320.8034671

giodocoop@gmail.com

PESCIA

Museo Storico Etnografico del Minatore e Cavatore "La Miniera di Publio" a Vellano

Necessaria la prenotazione tre giorni prima per la Cava in pietra serena al numero 0572.409181, 330.910517 o all'indirizzo laminieradipublio@libero.it

Orario: 10.00-13.00/15.00-17.00 - Via 17 agosto 1944

Loc. Vellano (Pescia)

Sulla montagna pesciatina, sorge Vellano, antico paese che ospita la Miniera di Publio, l'unico museo storico ed etnografico del minatore esistente in Italia. Una ricostruzione in stile toscano, dove è possibile ammirare materiali provenienti da tutto il mondo.

Escursione naturalistica in Valleriana

Orario: 9.30-17.00

*Free guided tours***LAMPORECCHIO**

Church of San Giorgio in Porciano, Parish Museum and Antique Rural Tools Museum

Opening: 3.00-6.00pm. All situated in Via Porcianese 1 – Lamporecchio. www.comune.lamporecchio.pt.it/index.php?option=com_content&view=article&id=151&Itemid=176.

Porciano is an enchanting medieval village on the road from San Baronto to Vinci, surrounded by a beautiful scenery of terracings, rows of cypresses and olive groves. It developed around defensive structures built by Counts Guidi at the beginning of the XIII century and today it is characterized by two cores around two towers and the Church of San Giorgio.

MONSUMMANO TERME

MAC,N:

Contemporary and twentieth century art museum

Guided visit at the exhibition of Roberto Giovannelli "CADERE NEL CIELO" (fall into the sky)

Schedule: 4.00-5.00pm

Via di Gragnano 349 - Monsummano Terme

www.tomontecatini.com/en/i-luoghi-dellarte/musei/macn-museo-di-arte-contemporanea-e-del-novecento-en

MONTEVETTOLINI Castle & Chocolate farm "Slitti"

Meeting point @3pm at the Museo della Città e del Territorio

Piazza Ferdinando Martini - Monsummano Terme

Mandatory reservation to ph + 39.0573.84540, email fucecchio@zoneumidetoscane.it

Guided visit at the Castello of Montevettolini, and antique borgo built around the XIIth century.

The world famous Chocolate brand Slitti can be visited in its farm in Monsummano.

MONTECATINI TERME

City Lab KIDS TOUR A MONTECATINI TERME

Liberty Art itinerary from 3.30 to 5.30pm

Meeting point @3.30pm at Palazzo del Comune, Viale Verdi, 46. Kindly call Arianna +39 320 8034671

or Email: giodocoop@gmail.com.

PESCIA

Publio's Mine in Vellano – Caveman Museum

Openings: 10.00am-1.00pm/3.00-5.00pm, Via 17 Agosto 1944 - Loc. Vellano (Pescia).

It is mandatory to book three days ahead in order to visit the stone cave – Call PUBLIO at +39.0572.409181 or +39.330.910517 or send an email to: laminieradipublio@libero.it www.discoverpistoia.it/it/argomenti/storia/2321-10-12-vellano-storia-del-miniatore-e-cavatore.

600mt over the sea level there is the last Serena Stone cave, open and working, of a number of caves which used to be open in these mountains, among the "Dieci Castella" area.

Ritrovo ORE 9:30 SAN QUIRICO (*parcheeggio fuori paese*). Prenotazione Francesca Natali 339.5916972 *Una visita guidata vi accompagnerà attraverso sentieri che da San Quirico vi porteranno alle Pracchie per poi tornare nuovamente a San Quirico.*

Castella di Aramo, Fibbialla e Medicina con bus
Orario: 14.00-19.00

Ritrovo ore 14:00 Piazza Mazzini, 1 PESCIA
Prenotazione Roberto Boschi 338.8364868
Una guida del posto vi porterà in giro per queste tre importanti Castella della Svizzera Pesciatina. Partendo da Medicina possibile visitare la Chiesa dedicata ai SS. Sisto e Martino, si proseguirà poi per Fibbialla, la cui entrata del borgo è segnata dalla rettoria di S. Michele infine la visita si concluderà ad Aramo al cui culmine dell'abitato sorge la chiesa di S. Frediano.

GIARDINO di VILLA GARZONI
PARCO di PINOCCHIO - Collodi

Giardino storico di Villa Garzoni, visita guidata ita/eng 11.00am. (biglietto non incluso, guida gratuita).
Parco di Pinocchio, visita guidata ita/eng 4.00pm (biglietto non incluso, guida gratuita)
Raccomandiamo di raggiungere Collodi con il bus "LINEA TURISTICA PINOCCHIO"
Partenza da Viale Verdi (9.30-11.00-15.00) – costo

A peculiar little museum is still open here, and it's the Cave-man museum, run by a living memory Vellano's man, Publio Biagini.

TREKKING & DISCOVERING Valleriana

MEETING @ 9:30am in SAN QUIRICO (parking)
Mandatory reservation with Francesca Natali +39.339.5916972. www.tomontecatini.com/en/tra-natura-e-cultura/le-dieci-castella-della-svizzera-pesciatina
It was the Swiss economist Charles-Leonard Simonde de Sismondi who invented the expression "Switzerland in Pescia", referring to the mountains of Valleriana area, which goes from Apennines, up to the River Pescia. A beautiful natural environment, partially truly Alpine, partially sweeter in hills and peaks, dedicated to Olive trees, vineyards and IGP Beans production.

Aramo, Fibbialla and Medicina castles with bus FROM PESCIA

MEETING @ 2PM at Piazza Mazzini, 1 - PESCIA
Mandatory reservation with Roberto Boschi +39.338.8364868. www.tomontecatini.com/en/tra-natura-e-cultura/le-dieci-castella-della-svizzera-pesciatina
It was the Swiss economist Charles-Leonard Simonde de Sismondi who invented the expression "Switzerland in Pescia", referring to the mountains of Valleriana area, which goes from Apennines, up to the River Pescia. A beautiful natural

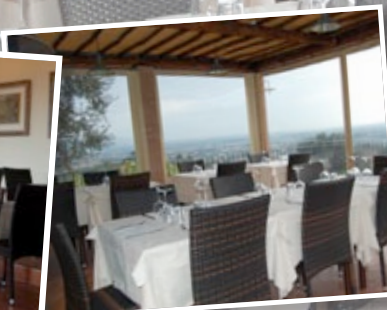
Good Tuscan cuisine and a wonderful panorama of the beauty of the Valdinievole

Ristorante - Pizzeria

S. Elena

ALWAYS OPEN

via delle Gavine, 29
BUGGIANO (Pistoia)
phone +39.0572.30548
+39.360.375034



€ 4,00 pp) Montecatini Terme. www.tomontecatini.com/tra-natura-e-cultura/pinocchio/

Collodi, con le sue caratteristiche e la sua storia, rappresenta un vero e proprio itinerario nell'itinerario all'interno del territorio della Valdinievole. L'antico borgo medievale, si arrampica su una panoramica collina ricca di ulivi, rigogliosa e suggestiva, e ha le sembianze di una scenografica cascata di case. Intorno alla metà dell'Ottocento vi abitava la ricca famiglia **Garzoni**, proprietaria della Villa il cui giardino storico viene visitato da migliaia di persone, e per la quale lavoravano i nonni materni di **Carlo Lorenzini** (1826-1890) autore de *Le avventure di Pinocchio*, poi divenuto celebre in tutto il mondo come Carlo Collodi.

Museo del Bonsai Franchi Bonsai – Vivai

ore 10.00-13.00 telefono 0572.429262

Via Lucchese, 159 – Ponte all'Abate – Pescia

www.franchi-bonsai info@franchi-bonsai.it

Il museo offre agli appassionati del Bonsai e non, una ricchissima collezione di stupendi esemplari provenienti da tutto il mondo. Negli oltre 550 m2 di esposizione potrete ammirare ulivi centenari, ficus esotici, pini giapponesi e molte altre essenze, tra le più strane e rare esistenti.

UZZANO

Palazzo del Capitano e borgo di **Uzzano Castello**

Orario 15.00 - 18.00 (Prenotazioni 0572.918277)

Piazza Unità d'Italia (Uzzano)

VINCI

Museo Leonardiano

Orario: 1° turno ore 11.00, 2° turno ore 16.00

(biglietto non incluso, guida gratuita)

Piazza Leonardo da Vinci 29 – VINCI

www.museoleonardiano.it

A Vinci, dove Leonardo nacque e maturò le prime ispirazioni si trova il Museo Leonardiano. Una guida esperta vi mostrerà una delle raccolte più ampie ed originali dedicate ai molteplici interessi di Leonardo tecnologo, architetto, scienziato e, più in generale, alla storia della tecnica del Rinascimento.

Degustazioni

Cena (a pagamento) - **Convegno**
#nuovistildivita **"La Cucina del benessere"**

Prenotazioni allo 0572.408340.

Orario: dalle 18.00. Albergo Santa Caterina - Via S. Lorenzo - Loc. Pietrabuona (Pescia).

In collaborazione con gli alunni dell'Istituto Alberghiero "F. Martini" di Montecatini Terme.

environment, partially truly Alpine, partially sweeter in hills and peaks, dedicated to Olive trees, vineyards and IGP Beans production.

VILLA GARZONI historical garden and PINOCCHIO Park– Collodi

Villa Garzoni historical garden, guided visit ita/eng 11.00am (ticket not included, free guided tour).

Pinocchio Park, guided visit ita/eng 4.00pm

(ticket not included, free guided tour).

We recommend to reach Collodi with the bus "LINEA TURISTICA PINOCCHIO".

Departing from Viale Verdi (9.30-11.00-15.00) cost € 4,00 pp) Montecatini Terme.

www.tomontecatini.com/en/tra-natura-e-cultura/pinocchio.

Collodi may well be considered one of the best places to visit within the Valley of Nievole River. The old medieval village climbs up the panoramic hill, planted with olive groves, richly green and dramatically impressive, seemingly a cascade of old houses. During the XIX century there used to be a rich family living in Collodi, the Garzoni family, and Carlo Lorenzini's maternal grandfather used to work for them. They used to own the Villa Garzoni, whose historical gardens are now visited by thousands of people, and he named himself Carlo Collodi for this childhood memory.

Bonsai Museum - Franchi Bonsai

Free guided tours 10.00am – 1pm Call +39 0572.429262

Via Lucchese, 159 – Ponte all'Abate - Pescia

www.franchi-bonsai info@franchi-bonsai.it

This special museum offers to Bonsai lovers and passionate a mostly rich collection of very rare and amazing plants from around the world. More than 550 squared metres of exposition, where centennial olivebonsai trees and exotic ficus among the others are exposed.

UZZANO

"Capitano" Palace and medieval borgo of **Uzzano Castello**. Guided visit from locals - Opening 3.00-6.00pm

Piazza Unità d'Italia (Uzzano) Reservation

+39.0572.918277

VINCI

Leonardo Da Vinci Museum

Openings: 1st group entrance 11.00am; 2nd group entrance 4.00pm. (tickets not included, free guided tours)

Piazza Leonardo da Vinci 29 – VINCI www.museoleonardiano.it/eng

The origin of the Genius

Surrounded by the centuries-old olive trees of the Montalbanoslopes, in a landscape almost untouched by time, the house where Leonardo was born on April 15 1452, the illegitimate son of Ser Pieroda Vinci and one Caterina, is the destination of authentic **cultural pilgrimages**, undertaken by very large numbers of visitors each year, who are searching for the origins of the Genius.



Vasto assortimento
di Bonsai,
prebonsai, vasi,
attrezzi e accessori
per Bonsai.
Disponibilità di
macrobonsai
da giardino
giapponesi.

**MUSEUM
OF BONSAI**
Free entrance

via Provinciale Lucchese, 159
Ponte all'Abate - Pescia (PT)
Phone + 39.0572.429262
Fax + 39.0572.429008
info@franchi-bonsai.it

*Aperture straordinarie***BUGGIANO****Palazzo Pretorio****Mostra "La Valdinievole nell'Archivio Alinari"**

Orario: 14.30-19.30

Loc. Buggiano Castello – Buggiano

www.buggianocastello.it

Sulla piazza principale di Buggiano Castello si trova il Palazzo del Podestà risalente al XII secolo, che conserva sulla facciata numerosi stemmi quattrocenteschi e cinquecenteschi... un insigne esempio di architettura civile duecentesca

Badia di Maria Santissima**della Salute e San Nicolao Vescovo**

Orario: 14.30-19.30

Loc. Buggiano Castello – Buggiano

www.buggianocastello.it

Chiesa romanica benedettina fondata nel 1038 dedicata alla Madonna della Salute e di S. Niccolao con un campanile imponente su cui si aprono monofore e bifore. All'interno della chiesa troviamo importanti opere d'arte tra cui un Crocifisso trecentesco e un'Annunciazione attribuita a Bicci di Lorenzo (1442).

LARCIANO**Centro RDP Padule di Fucecchio con birdwatching alle Morette**

per informazioni: tel. 0573.84540,

fucecchio@zoneumidetoscane.it

Orario: 14.30-18.00 Via Castelmartini 115 – Larciano

www.paduledifucecchio.eu

Il Centro Visite della Riserva Naturale del Padule di Fucecchio a Castelmartini è il principale punto di riferimento per la fruizione dell'area protetta. Al suo interno è possibile ammirare l'esposizione permanente sul Padule di Fucecchio e una mostra delle opere preparatorie del Monumento sull'Eccidio dello scultore Gino Terreni.

Le Morette

L'antico Porto de Le Morette si trova al centro di un'area di particolare pregio ambientale, fra la Riserva Naturale del Padule di Fucecchio e il Bosco di Chiusi. L'osservatorio faunistico dell'area protetta consente di ammirare rare specie di uccelli acquatici e godere al tempo stesso di uno splendido panorama.

Museo Civico Archeologico di Larciano Castello

Orario: 9.00-12.00/14.30-17.30

Piazza Castello 1 - Larciano Castello

www.comune.larciano.pt.it/citta/musei/museo-civico-castello-di-larciano

Il museo è situato nello storico borgo di Larciano Castello sulle pendici occidentali del Monte Albano, in una posizione privilegiata di dominio di tutta la piana. Il museo conserva un'interessante collezione di reperti archeologici, provenienti da tutto il territorio limitrofo,

*Special openings***BUGGIANO****Pretorio Palace Special Exhibition "Alinari Archives and Valdinievole"**Open from 2.30 to 7.30pm Loc. Buggiano Castello – Buggiano www.tomontecatini.com/en/valdinievole/comuni/buggiano-en

the Palazzo del Podestà dates back to XII century, and it is decorated with a large number of coats-of-arms from XV and XVI century, being one of the most popular examples of Medieval architecture in this area.

Maria Santissima della Salute e San Nicolao Vescovo – Romanic ChurchOpen from 2.30 to 7.30pm Loc. Buggiano Castello – Buggiano www.tomontecatini.com/en/valdinievole/comuni/buggiano-en

There is a romanic church as well, with its impressive bell tower: it was founded on 1038, dedicated to the Madonna della Salute and to Saint Niccolao. The church has three naves: not to be missed the Crucifix from XIV century and and an altarpiece with the Anunciation, bestowed to Bicci di Lorenzo(1442).

LARCIANO**The Centre for Research, Documentation and Promotion of Fucecchio Marshes, Birdwatching**

Opening 2.30-6.00pm Via Castelmartini 115 – Larciano

Mandatory reservation to ph + 39 0573/84540, email fucecchio@zoneumidetoscane.itwww.paduledifucecchio.eu/**The Fucecchio Marshes Nature Reserve**

The Fucecchio Marshes cover an area of about 1,800 hectares, divided between the Province of Pistoia and the Province of Florence. Although much smaller than the original lakeland-marsh which once covered much of southern Valdinievole, it is still the largest inland marsh of Italy.

To protect the naturalistic, historical and environmental exigencies of Fucecchio Marshes, the Provinces of Pistoia and Florence have created Nature Reserves on part of the marshland basin: about 200 hectares in extension divided into two zones, "Le Morette" and "La Monaca-Righetti".

Civic and Archeological Museum of Larciano Castello

Openings: 9.00-12.00am/2.30-5.30pm Piazza Castello 1 - Larciano Castello

www.tomontecatini.com/en/valdinievole/comuni/larciano-en

Within the remains of the castle it is possible to visit the Civic Museum, and to perceive superb views of the whole land, between Leonardo and Pinocchio.

The Church of San Silvestro is also notable, and among its treasures there is a XVI century font and one of the

riconducibili al periodo compreso tra l'età preistorica e quella rinascimentale.

MASSA E COZZILE

Museo San Michele

www.museivaldinievole.it

Orario: 15.30-18.30. Piazza Cavour - Massa e Cozzile

Il Museo Comunale San Michele è situato vicino alla chiesa di Santa Maria Assunta nel centro del piccolo borgo di Massa. E' composto dalla cappella di San Michele che conserva dipinti eseguiti tra il XVII e il XVIII secolo da Luigi Crespi e da due sale espositive che conservano importanti arredi e indumenti sacri.

MONSUMMANO TERME

Museo della Città e del Territorio

Orario: 9.00-12.00/16.00-19.00

Piazza Ferdinando Martini - Monsummano Terme

www.museoterritorio.it

Il Museo Città del Territorio Monsummano Terme è lo "specchio della popolazione e della sua storia" e ha sede nell'edificio dell'Osteria dei Pellegrini. Di particolare rilevanza sono gli oggetti provenienti dal tesoro del Santuario della Madonna della Fontenuova come la corona ed i candelieri.

oldest pipe organs in this land, dating back to XVI century as well.

MASSA E COZZILE

San Michele Museum

Opening: 3.30 -6.30pm - Piazza Cavour

Massa e Cozzile

www.turismo.intoscana.it/site/it/elemento-di-interesse/Museo-di-San-Michele-Massa-e-Cozzile/

The San Michele Museum is located close to Santa Maria Assunta Church, in the little borgo of Massa e Cozzile. Paintings from the XVIIth Century are visibile here, together with most important sacred objects.

MONSUMMANO TERME

CITY AND TERRITORY MUSEUM,

MONSUMMANO TERME

Openings: 9.00-12.00am/3.30-6.00pm

Piazza Ferdinando Martini - Monsummano Terme

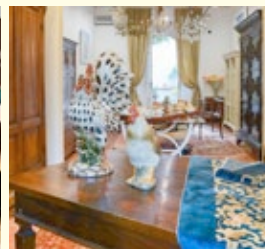
www.tomontecatini.com/en/i-luoghi-dellarte/musei/museo-della-citta-e-del-territorio-di-monsummano-terme-en/

The "Museo della Città e del Territorio" of Monsummano Terme, located in the building of the Osteria dei Pellegrini after a long refurbishment, was divided into numerous sec-



Antique Shop

Galleria D'arte - Progettazione d'interni e giardini - Antiquariato e arredi su misura Complementi D'Arredo - Oggettistica - Tappeti Orientali



Respira aria di primavera con le nostre nuove idee per la tua casa!



MAC,N**Museo di arte contemporanea del Novecento**

Orario: 9.30-12.30/16.00-19.00

Via di Gragnano 349 - Monsummano Terme

www.macn.it

Il Museo di arte contemporanea e del Novecento di Monsummano Terme è ospitato all'interno della Villa Renatico Martini. Il museo raccoglie opere di pittura, grafica e scultura di artisti di ambito locale. Tra le principali opere potrete ammirare quelle di P. Annigoni, V. Berti, F. Chevrier, L. Pignotti, E. Miccini, K. La Rocca. Attualmente è in corso anche la mostra personale di Roberto Giovannelli "Cadere nel cielo"

Museo Casa Giusti

Orario: 8.00-14.00/15.00-18.00

Via Vincenzo Martini 18 - Monsummano Terme

Casa Giusti, è la dimora natale di Giuseppe Giusti, poeta e uomo di lettere della Toscana Granducale, che nacque nel 1809 a Monsummano Terme. La casa, divenuta poi museo, è situata sull'attuale Viale Martini e documenta la vita del poeta e l'ambiente della sua famiglia.

MONTECATINI TERME**M.O.C.A.**

Orario: 10.30-12.30/16.00-19.00

Viale Verdi, Palazzo Comunale - Montecatini Terme www.museivaldinievole.it

Il nuovo spazio espositivo dedicato all'arte contemporanea nasce in un luogo d'eccezione per bellezza e importanza: il novecentesco Palazzo Comunale. Le sue sale ospitano opere e sculture di livello mondiale, quali le importanti tele di Pietro Annigoni e di Joan Mirò.

PESCIA**Museo del Palagio - Convegno #nuovistilidivita:**

"La trasforma case...un'opportunità in tempo di crisi", con Elisa Luppino



tions, each dedicated to a historical period or to one of the themes or events that have made ancient and recent history of Monsummano.

MAC,N: Contemporary and twentieth century art museum

Openings: 9.00-12.30am/3.30-6.00pm

Via di Gragnano 349 - Monsummano Terme

www.tomontecatini.com/en/i-luoghi-dellarte/musei/macn-museo-di-arte-contemporanea-e-del-novecento-en

Since 2000, Villa Renatico-Martini, seat of the Contemporary and Twentieth Century Art Museum the villa is seat of the MAC,N - Museo d'arte contemporanea e del Novecento, which exhibits the permanent collection of graphic, painting, and sculpture works of Twentieth century and contemporary masters, as well as exhibition place for temporary art exhibitions, conferences, workshops, and open air cinema and theatre during the summer season. Artworks of P. Annigoni, V. Berti, F. Chevrier, L. Pignotti, E. Miccini, K. La Rocca are exposed here, among the others.

Giuseppe Giusti Home National Museum

Opening: 8.00am-2.00pm / 3.00-6.00pm

Via Vincenzo Martini 18 - Monsummano Terme

www.tomontecatini.com/en/i-luoghi-dellarte/musei/museo-nazionale-di-casa-giusti-en

The building, built between 1791 and 1793 at behest of the poet's paternal grandfather, minister and friend of the Grand Duke of Tuscany Pietro Leopoldo, it was purchased by the State in 1972 and inaugurated as museum in 1992, after demanding refurbishment works.

MONTECATINI TERME**MOCA Museum-Montecatini Terme Contemporary Art Exhibition "I tesori della Valdinievole"**

Openings 10.30-12.30am/4.00-6.00pm

Viale Verdi 46 - Montecatini Terme (Town Hall Building)

www.tomontecatini.com/en/i-luoghi-dellarte/musei/mo-c-a-montecatini-contemporary-art-en

A new expo dedicated to contemporary art was born in Montecatini Terme on december 2012, in an exceptional location: the town hall of Montecatini Terme, one of the best preserved '900 buildings in the whole area. The birth of this Museum made some additional restoration possible, while Moca is now representing the first Civic Museum for Montecatini Terme, featuring world reknown operas such as "Donna avvolta in un volo d'uccello", given to the city from Joan Mirò, a monumental paintings realized between 1975 and 1978.

PESCIA**Museo del Palagio & Gipsoteca "Libero Andreotti"**

Openings: 9.00- 12.00am/4.00-7.00pm Piazza del Palagio 6 - Pescia

www.tomontecatini.com/en/i-luoghi-dellarte/musei/gipsoteca-libero-andreotti-en

Consisting of 230 plaster casts from the studio of Libero

Museo del Palagio, Piazza del Palagio 6 – Pescia
www.museivaldinievole.it

Orario: dalle 16.30

Un'esperta di opportunità di ri-uso ci insegnerà a vedere gli oggetti sotto punti di vista diversi. Vedremo come unire l'utile al dilettevole in tempo di crisi può essere divertente e furbo, così da far entrare il concetto di riutilizzo nei nostri #nuovistilidivita

Pieve Romanica di Castelvecchio

Con concerto di musica sacra "Corale del Fiori"

Ore: 16.00

Loc. Castelvecchio – Pescia

(Annamaria Ceccotti 349.5658766)

Castelvecchio è una delle 10 castella della Svizzera Pesciatina il cui tesoro più grande tesoro è la Pieve dei Santi Ansano e Tommaso, l'edificio sacro più antico della Valdinievole. Pieve romanica, attestata già nell'VIII secolo e ricostruita nell'XI secolo. Con la sua solennità architettonica, sembra testimoniare il perdurare della storia antica.

Pieve di San Bartolomeo – Conferenza del Prof. Alberto Maria Onori dal titolo "Una croce, una famiglia, una comunità. Origini e prime vicende della Compagnia del SS. Crocifisso"

Orario: 16.00. Loc. Collodi Castello – Pescia.

Andreotti (1875–1933), this is one of the most complete and significant cast galleries in Tuscany. The museum stems from a generous donation to the artist's home city by his family.

Castelvecchio Romanic "PIEVE" & frescoes

Openings: 10.00-12.00am/3.00-7.00pm

Mandatory call for timings to Mr Roberto FLORI
+39.335.5615543

Loc. Castelvecchio – Pescia

www.tomontecatini.com/en/tra-natura-e-cultura/le-dieci-castella-della-svizzera-pesciatina

It was the Swiss economist Charles-Léonard Simonde de Sismondi who invented the expression "Switzerland in Pescia", referring to the mountains of Valleriana area, which goes from Apennines, up to the River Pescia. A beautiful natural environment, partially truly Alpine, partially sweeter in hills and peaks, dedicated to Olive trees, vineyards and IGP Beans production.

San Bartolomeo Church in Collodi Castello and Oratorio SS Sacramento

Openings from 3.00 to 7.00pm

Loc. Collodi Castello

www.pinocchio.it/fondazione-carlo-collodi-c3/collodi-toscana-italia-838.html

Collodi is a village in Tuscany that has become famous thanks to The Adventures of Pinocchio, the most famous and



**Tasting of cheeses,
sliced meats and
Tuscan wine
Pizza and grilled meat**



**Chiuso il lunedì,
aperti a pranzo
la Domenica ed i
giorni festivi
Ph .+39.0572.477290
+39.347.0414643**

Alla sommità del paese di Collodi, si trova la Pieve di San Bartolomeo. Risalente al XII secolo e al cui interno sono conservate importanti opere d'arte tra cui una tavola cinquecentesca con La vergine in trono da alcuni attribuita alla scuola di Raffaello

PONTE BUGGIANESE

Affreschi di Pietro Annigoni

Chiesa Maria Santissima del Buon Consiglio

Orario: 9 - 12 / 15 - 18.

Piazza del Santuario - Ponte Buggianese. Info telefono 0572.932123 o 339.6078292 o maria.graziabaldi@alice.it. www.comune.ponte-buggianese.pt.it
Merita sicuramente una visita la Chiesa Maria S.S. del Buon Consiglio, che presenta una facciata baroccheggianti, preceduta da un portico a tre archi sorretti da colonne di pietra. Qui il maestro Pietro Annigoni, "il pittore delle Regine", ha affrescato, alla maniera degli antichi, 160 mq. di parete

VINCI

Villa Il Ferrale, Mostra

"LEONARDO, UNA MOSTRA IMPOSSIBILE"

Via Montalbano, Vinci.

Ingresso gratuito ore 11.00 e ore 16.00

L'ingresso è concesso ai visitatori muniti di voucher Vieni a Vinci, scaricabile dal sito www.tomontecatini.com/openweek.

LEONARDO. UNA MOSTRA IMPOSSIBILE

Allestita nella storica residenza di Villa il Ferrale, a metà strada tra Vinci e Anchiano, la mostra espone le riproduzioni ad alta risoluzione e a grandezza naturale dei dipinti di Leonardo. Parte della rassegna delle 'Mostre Impossibili', ideata da RAI-Radio Televisione Italiana, l'esposizione consente di osservare da vicino tutte le opere di Leonardo straordinariamente riunite in un'unica sede.

Visite guidate gratuite

MONTECATINI TERME

M.O.C.A. Mostra "I tesori della Valdinievole" e Palazzo Comunale

Visita guidata ore 16.00. Prenotazioni mocamct@gmail.com.

Viale Verdi, Palazzo Comunale - Montecatini Terme www.museivaldinievole.it

Il nuovo spazio espositivo dedicato all'arte contemporanea nasce a in un luogo d'eccezione per bellezza e importanza: il novecentesco Palazzo Comunale. Le sue sale ospitano opere e sculture di livello mondiale, quali le importanti tele di Pietro Annigoni e di Joan Mirò.

City Lab KIDS TOUR A MONTECATINI TERME, a cura di GIODO' Soc. Coop.

Percorsi d'arte per bambini e famiglie, Orario:

printed non-religious book of all times. Its writer was Carlo Lorenzini, who chose the pen name of "Collodi".

PONTE BUGGIANESE

Maria Santissima del Buon Consiglio

Ponte Buggianese - Church

Openings: 9.00- 12.00am / 3:30-6:00pm

Piazza Santuario, 17 Ponte Buggianese. Reservations phone +39.0572.932123, maria.graziabaldi@alice.it. www.tomontecatini.com/en/valdinievole/comuni/en/valdinievole/ponte-buggianese-en

This Church is quite famous for the Annigoni frescoes painted between the '60s and the '80s. Annigoni was the last painter allowed to place his frescoes in Santa Maria Novella, Florence, close to the biggest artist of the world. Here the painting cycle is about the Salvation story of Jesus Christ.

VINCI

Villa Il Ferrale, Exhibition "Leonardo, an impossible exhibition"

Via Montalbano, Vinci

FREE ENTRANCE!! at 11.00 am and 4.00pm

In order to get the free entrance show the free voucher "Vieni a Vinci", downloadable from the website

www.tomontecatini.com/openweek

Settled in the ancient villa Il Ferrale, halfway between Vinci and Anchiano, this exhibition counts all HD reproduction of all Leonardo Paintings, as if it was the most incredible exhibition ever, grouping them all together, real size. This is part of the "Impossible Exhibition" ideated by RAI (Italian Official public television), and it allows anybody to see and admire from a very short distance so many artworks, which are literally spread around the world, nowadays, in several different museums.

Free guided visits

MONTECATINI TERME

MOCA Museum Montecatini Terme Contemporary Art

Exhibition "I tesori della Valdinievole" & TOWN HALL GUIDED TOUR at 4.00pm.

Viale Verdi 46 - Montecatini Terme (Town Hall Building) www.tomontecatini.com/en/i-luoghi-dellarte/musei/mo-c-a-montecatini-contemporary-art-en

A new expo dedicated to contemporary art was born in Montecatini Terme on december 2012, in an exceptional location: the town hall of Montecatini Terme, one of the best preserved '900 buildings in the whole area. The birth of this Museum made some additional restoration possible, while Moca is now representing the first Civic Museum for Montecatini Terme, featuring world reknown operas such as "Donna avvolta in un volo d'uccello", given to the city from Joan Mirò, a monumental paintings realized between 1975 and 1978.

“Santi Diva” SPORT

Maglie
Ufficiali

Palloni

Sciarpe

Linea
Scuola

Borse

Porta-
chiavi

e tantissimi altri gadgets UFFICIALI

Al centro delle vostre
PASSIONI

15.30-17.30. Ritrovo Palazzo del Comune, Viale Verdi, 46 ore 15.30. Prenotazioni Arianna 320.8034671
giodocoop@gmail.com

MONTECATINI ALTO

Visita guidata storico ambientale del borgo

Ritrovo ore 15.00 presso il monumento di Piazza Giusti. A cura della PRO-LOCO Montecatini Alto
Prenotazioni: email paolagalassi295@gmail.com



MONSUMMANO TERME

Museo della Città e del Territorio

Visita Guidata. Orario: 16.00-17.00
Piazza Ferdinando Martini - Monsummano Terme
www.museoterritorio.it

Colle di Monsummano Alto e le cave

Visita guidata, per informazioni e prenotazioni:
tel. 0573.84540, fucecchio@zoneumidetoscane.it.
Orario: 15.00.

Visita alle cave e al colle di Monsummano Alto con le sue orchidee. Conclusione (facoltativa) con merenda (a pagamento) presso La Foresteria di Monsummano Alto

PESCIA

Visita Guidata al patrimonio librario antico della Biblioteca Capitolare

Orario: 10.00-12.00, accanto al Duomo di Pescia (ritrovo ore 9.45). Via della Cattedrale 1 - Pescia
visita guidata (max 20 persone)
per info e prenotazioni: 0572.490919
turismo@comune.pescia.pt.it

Originata dal lascito del cardinale Romualdo Cecchi, nel 1648, fu riconosciuta da papa Alessandro VII nel 1666. Il patrimonio si è accresciuto con donazioni tra il XVII e il XIX secolo. Conserva sculture e dipinti del XV-XVI secolo e arredi d'epoca.

MONTECATINI ALTO – Borgo guided visit
Meeting point @ 3.00pm at Piazza Giusti, Montecatini Alto
Guided tour from PRO-LOCO Montecatini Alto
Mandatory reservation by paolagalassi295@gmail.com

MONSUMMANO TERME

City and territory museum, monsummano terme

Guided tour 4.00-5.00pm
Piazza Ferdinando Martini - Monsummano Terme
www.museoterritorio.it

Monsummano Alto Hill and the caves

Guided urban trekking visit
Meeting point @3pm at Museo del Territorio
Piazza Ferdinando Martini - Monsummano Terme
Mandatory reservation to ph +39.0573.84540, email fucecchio@zoneumidetoscane.it
Guided visit at the Monsummano Alto Hill and caves, with its orchids. Chance for a snack at the and at the Monsummano alto pilgrim's place

PESCIA

EXCEPTIONAL OPENING!!! –

Guided visit of the Book Treasure kept into the CAPITOLARE Library (Pescia Dome)

MEETING@ 9.45am Next to DUOMO DI PESCIA
Guided tour (max 20 people at a time)
Mandatory reservation ph +39.0572.490919 or email turismo@comune.pescia.pt.it
Via della Cattedrale 1 – Pescia
www.discoverpistoia.it/it/argomenti/cultura/2045-13-07-sapientia-aedificavit-sibi-domum
Originated by the gift of Cardinal Romualdo Cecchi in 1648, this Library was nominated by the Pope Alessandro VII. It is doubtless a secret jewel that seldom can be open to public, in order to keep the most ancient books preserved.



Publio's Mine in Vellano – Caveman Museum

Openings: 10.00am-1.00pm/3.00- 5.00pm, Via 17 Agosto 1944 - Loc. Vellano (Pescia)
It is mandatory to book three days ahead in order to visit the stone cave – Call PUBLIO at +39.0572.409181 or +39.330.910517 or send an email to: laminieradipublio@libero.it

Museo Storico Etnografico del Minatore e Cavatore "La Miniera di Publio" a Vellano

Necessaria la prenotazione tre giorni prima per la Cava in pietra serena al numero 0572.409181, 330.910517 o all'indirizzo laminieradipublio@libero.it
Orario: 10.00-13.00 / 15.00-17.00 -

Via 17 agosto 1944 - Loc. Vellano (Pescia)

Sulla montagna pesciatina, sorge Vellano, antico paese che ospita la Miniera di Publio, l'unico museo storico ed etnografico del minatore esistente in Italia. Una ricostruzione in stile toscano, dove è possibile ammirare materiali provenienti da tutto il mondo

Castello di San Quirico, Castello di Sorana

Ritrovo ore 9.00 Loc. San Quirico - Pescia
Prenotazioni Roberto Boschi 338.8364868

Una visita guidata vi accompagnerà alla scoperta di San Quirico una delle dieci castella della svizzera Pesciatina. Nel centro percorrerete vicoli che si incrociano e passano sotto le abitazioni attraverso piccoli tunnel. In posizione più bassa visiterete la Chiesa romanica dedicata ai SS. Quirico e infine ammirerete gli affreschi che custodisce la Pieve di Castelvecchio.

Castella di Pontito e di Stiappa

Orario: 14.00-19.00

Prenotazione: Graziano Zanomini 328.5827642

www.discoverpistoia.it/it/argomenti/storia/2321-10-12-vellano-storia-del-miniatore-e-cavatore
600mt over the sea level there is the last Serena Stone cave, open and working, of a number of caves which used to be open in these mountains, among the "Dieci Castella" area. A peculiar little museum is still open here, and it's the Cave-man museum, run by a living memory Vellano's man, Publio Biagini.

Castella di San Quirico

Openings: 9.00am-1.00pm / 2.00-7.00pm

Mandatory meeting point with Roberto Boschi
+39.338.8364868. Loc. San Quirico - Pescia

www.tomontecatini.com/en/tra-natura-e-cultura/le-dieci-castella-della-svizzera-pesciatina
It was the Swiss economist Charles-Leonard Simonde de Sismondi who invented the expression "Switzerland in Pescia", referring to the mountains of Valleriana area, which goes from Apennines, up to the River Pescia. A beautiful natural environment, partially truly Alpine, partially sweeter in hills and peaks, dedicated to Olive trees, vineyards and IGP Beans production.

Castella di Pontito - Castle and Village

Meeting @ 2PM in Pontito - Pescia

Mandatory reservation with Graziano Zomini
+39.328.5827642



28 marzo dalle 16.00 in poi

MERENDA DI PASQUETTA

Affettati, formaggi, zuppe e vino toscano

Gradita la prenotazione



piazza Cavour, 10
COLLE DI BUGGIANO
Phone +39.0572.30671
+39.338.6709627

(Pontito) – Orianna 333.5244505

Loc. Pontito - Pescia

Una passeggiata "guidata" all'interno di questo paese, la cui forma a triangolo ricorda un ventaglio adagiato sulla morbida natura incontaminata, svelerà all'occhio del più attento visitatore segni artistici di notevole livello come la Chiesa dei SS. Andrea e Lucia che un tempo esprimevano la dignità e la storia del luogo

Pieve di Castelvecchio

Orario: 10.00-12.00 – contattare Roberto Flori 335.5615543

Castelvecchio è una delle 10 castella della Svizzera Pesciatina il cui tesoro più grande tesoro è la Pieve dei Santi Ansano e Tommaso, l'edificio sacro più antico della Valdinievole. Pieve romanica, attestata già nell'VIII secolo e ricostruita nell'XI secolo. Con la sua solennità architettonica, sembra testimoniare il perdurare della storia antica.



PIEVE A NIEVOLE

"Poggio alla Guardia" - Trekking

Ritrovo ore 15.00 via della Libertà (scuole medie)

Durata 2h – per informazioni: tel. 0573.84540,

email fucecchio@zoneumidetoscane.it

Percorso con guida per gli amanti del trekking. Lungo il percorso anche il passaggio dal famoso "Ponticin di Dante", luogo dove, leggenda narra, si fermò il Sommo Poeta in attesa dell'esito di una delle tante battaglie tra Guelfi e Ghibellini.

Degustazioni

MONTECATINI TERME

Degustazione **Bargilli Cialde** di Montecatini Terme. Orario: 10.00-13.00/15.00-20.00 www.cialdedimontecatini.it (si accede esibendo il programma della manifestazione). Presso il punto vendita di Viale Grocco 2 - Montecatini Terme

www.tomontecatini.com/en/tra-natura-e-cultura/le-dieci-castella-della-svizzera-pesciatina
It was the Swiss economist Charles-Léonard Simonde de Sismondi who invented the expression "Switzerland in Pescia", referring to the mountains of the Valleriana area, which goes from Apennines, up to the River Pescia. A beautiful natural environment, partially truly Alpine, partially sweeter in hills and peaks, dedicated to Olive trees, vineyards and IGP Beans production.



Pieve di Castelvecchio – Romanic Church

Between 10.00 and 12.00am – Mandatory meeting with Roberto Flori +39.335.5615543

www.tomontecatini.com/en/tra-natura-e-cultura/le-dieci-castella-della-svizzera-pesciatina
It was the Swiss economist Charles-Léonard Simonde de Sismondi who invented the expression "Switzerland in Pescia", referring to the mountains of the Valleriana area, which goes from Apennines, up to the River Pescia. A beautiful natural environment, partially truly Alpine, partially sweeter in hills and peaks, dedicated to Olive trees, vineyards and IGP Beans production.

PIEVE A NIEVOLE

Guided Trekking @ "Poggio alla Guardia"

Including the famous location "DANTE's Bridge"

MEETING @ 3PM via della Libertà (scuole medie)

Duration 2 hours -reservations ph +39.0573.84540,

email fucecchio@zoneumidetoscane.it

www.tomontecatini.com/en/valdinievole/comuni/en/valdinievole/comuni/ieve-a-nievole-en

Food & Wine

MONTECATINI TERME

Special tasting of **Bargilli Cialde**, the original biscuit of Montecatini Terme

Openings: 10.00am-1.00pm / 3.00-8.00pm

www.cialdedimontecatini.it

(Please show the event guide to access the tasting)

Viale Grocco 2 - Montecatini Terme



CAFFÈ | PASTICCERIA | CAKE DESIGN

Uova di Pasqua e Colombe Artigianali



APERTO TUTTI I GIORNI dalle 06.00 alle 13.00 e dal MARTEDÌ al SABATO anche dalle 16.00 alle 20.00
Via Matteotti 56 MONSUMMANO TERME telefono 0572.51752



Itinerario:

**Montecatini Terme,
Ponte Buggianese, Pescia,
Castelmartini, Porto alle Morette,
Monsummano Terme,
Montecatini Terme
(Casin del Lillo)**

Un itinerario naturalistico da non perdere... circa 28 km da percorrere tranquillamente in sella alla propria bicicletta.

Partendo da Montecatini si prosegue verso Albinatico percorrendo un tratto sul torrente Pescia. Si arriva poi nei luoghi d'interesse del Padule, prima percorrendo via del Cappanone per raggiungere il Padule in località Golfo..il panorama che troverete vi lascerà senza fiato. L'itinerario prosegue poi fino al Casin del Lillo, antica postazione di caccia e porto di ormeggio di barchini. Tornando indietro si costeggia il fosso del Vescovo a lato della riserva La Monaca Richetti infine rientrerete a Montecatini.

Itinerary:

**Montecatini Terme,
Ponte Buggianese, Pescia,
Castelmartini Porto alle Morette,
Monsummano Terme,
Montecatini Terme
(Casin del Lillo)**

28km of quiet road from Montecatini Terme to Albinatico, cycling on the river Pescia, too; getting to the marshland of Padule the panorama will leave you breathless. Keeping the road to "Casin del Lillo", once hunting position and small boats port. Going back next to the Bishop trench, it is possible to see the natural reserve "la Monaca Righetti", while heading back to Montecatini Terme.



Pieriposte

CORRISPONDENZA • PAGAMENTI • CORRIERE ESPRESSO



CORRIERE ESPRESSO NAZIONALE ED INTERNAZIONALE

Spedizioni assicurate - Possibilità di contrassegno
Sconti per spedizioni numerose
Nessuna necessità di abbonamento



CORRISPONDENZA

Raccomandata semplice e A/R
Raccomandata 1 - Assicurata
Prioritaria

**I tuoi pacchi? Spediscili
da noi a prezzi mai visti prima!**

A partire da 6,90€



**Evita la fila. Risparmia tempo e denaro.
Passa ~~alle Poste~~ alla Tabaccheria Pieri!**

**Tabaccheria Pieri - Via Cividale ang. via Tripoli
Montecatini Terme (PT) - telefono 0572.74811**

I servizi di Pieri Poste li trovi anche presso i nostri point autorizzati

Pieriposte
CORRISPONDENZA • PAGAMENTI • CORRIERE ESPRESSO
point

BAR tabacchi
valerio lotto
Via Guglielmo Marconi, 191
51018 Pieve A Nievole (PT)
tel. 0572 953919 - 0572 954407

DANI
TABACCHI & EDICOLA
Tabaccheria Dani - via Livornese di Sopra, 14
51013 CHIESINA UZZANESE (PT) telefono 0572.419055

www.pieriposte.it



Itinerario:
Montecatini Terme.
Pieve a Nievole,
Castelmartini,
Porto alle Morette
Monsummano Terme,
Montecatini Terme

Un itinerario ciclistico che vi porterà alla scoperta di un luogo con un panorama indimenticabile caratterizzato da una flora e una fauna unica nel suo genere: il Porto delle Morette.

Un percorso che parte da Montecatini Terme, percorre il centro storico di Pieve a Nievole, per poi proseguire per la "vecchia" via del Fossetto che conduce a Castelmartini ed infine arrivare al magnifico Porto delle Morette. Al ritorno il giro prevede una breve tappa anche a Monsummano Terme.

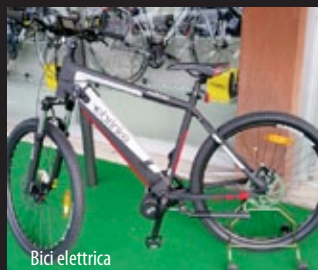
Itinerary:
Montecatini Terme
Pieve a Nievole
Castelmartini
Morette port
Monsummano Terme
Montecatini Terme

This itinerary leads to discover an unknown but incredible landscape, kept alive by peculiar vegetation and animals: the "Porto delle Morette". Starting from Montecatini Terme, crosses Pieve a Nievole and then goes straight ahead on the old "Fossetto", leading to Castel Martini and then, finally, to the Magnificent Porto delle Morette. On the way back it passes by the lively Monsummano Terme.





rent



Bici elettrica



Cross Country



Mountain Bike



Bici Corsa

Tutto per il ciclismo, Telai su misura,
Ricambi e accessori, Abbigliamento,
Assistenza meccanica

rivenditore ufficiale

Escursioni guidate
con Guida Cicloturistica
Certificata in luoghi
suggestivi con degustazioni
enogastronomiche
+39.328.8096692



via Amendola, 24 PIEVE A NIEVOLE phone e fax +39.0572.952796 +39.339.1393592
www.cicloidea.it | info@ciclipellegrini.com

La manifestazione OPEN WEEK della VALDINIEVOLE è organizzata in collaborazione con



Consegna questo voucher all'ingresso dell'esposizione **Leonardo. Una Mostra Impossibile** (Villa il Ferrale, Via di Anchiano, n. 14- Vinci) e avrai diritto all' **INGRESSO GRATUITO** !

|| OFFERTA VALIDA SABATO 2 e DOMENICA 3 APRILE ||
dalle ore 11.00 alle 12.00 e dalle ore 16.00 alle 17.00

L'offerta non comprende l'ingresso al Museo Leonardiano e alla Casa Natale di Leonardo

Informazioni
Ufficio Turistico di Vinci, tel 0571 568012, info@museoleonardiano.it

e in collaborazione con
**toscana
energia**

Supplemento n. 1 del mese di marzo 2016,
anno XIV registrazione Tribunale di Pistoia
al n° 3/2003 reg. Giornali e Periodici.
Periodico Mensile a Distribuzione Gratuita.
Iscrizione ROC n. 21053.

Editore: M&D Formazione
di Barlocco Guido
via Ponte Buggianese, 1C/1D
BUGGIANO (Pistoia)
tel. 0572.33555 info@quellochece.com

Testi forniti dall'Assessorato al
Turismo Comune di Montecatini Terme

www.daleonardoapinocchio.com
www.facebook.com/leonardo.pinocchio



Da Leonardo a Pinocchio



Eughenos

Centro Clinico • Anti Aging

Specialisti in Diagnostica e Prevenzione

- Angio TAC delle coronarie
- Colonscopia virtuale
- Dentalscan
- Ecocolordoppler vascolare
- Ecografie
- Mammografia
- MOC - DEXA
- Ortopantomografia
- RX Radiologia digitale
- TAC spirale 64 strati
- Visite specialistiche



Eughenos
Diagnostica



Viale Carlo Rosselli, 45 Montecatini Terme (PT)
Tel. 0572 910130 - Fax 0572 910139
www.eughenos.it - info@eughenosdiagnostica.it



Wine excellence, a world of bubbles from champagne to Franciacorta...

DELIVERY WINES AT HOME AND AROUND THE WORLD

via Pistoiese, 105/b BUGGIANO 0572.70942 info@recantoenoteca.com
www.recantoenoteca.com